

25 Jul. 1988, Conselho do Ribbo, Braga

BIBLIOTECA MUNICIPAL MANUEL DE BOAVENTURA - ESPOSENDE

REVISTA DE IMPRENSA Publicação Correio do Minho
Local Braga Data 25/07/88 Série _____ N.º _____

ESPOSENDE

Núcleo habitacional arranca na Apúlia

Um conjunto habitacional de 46 moradias vai ser construído na localidade da Apúlia, neste concelho, após o termo das negociações de que foi alvo o terreno onde vão ser implantadas.

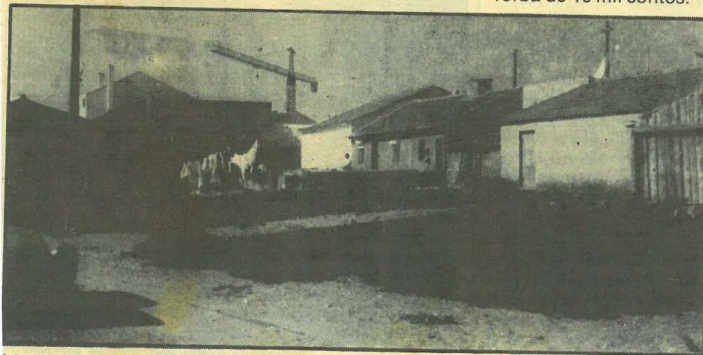
O projecto, cuja elaboração foi demorada, está quase concluído, embora

a satisfação do compromisso esteja estabelecido para Setembro próximo — segundo revelação da Câmara Municipal.

A construção daquelas habitações insere-se no plano de actividades da autarquia de Esposende que, nos seus propósitos entretanto revelados,

contempla este sector com mais de 100 mil contos este ano, no âmbito de uma política definida em 1987.

Só para a construção de habitação social, estão a ser gastos este ano mais 120 mil contos, enquanto para projectos a edilidade tem orçamentada uma verba de 10 mil contos.



A habitação social vai ficar enriquecida na Apúlia