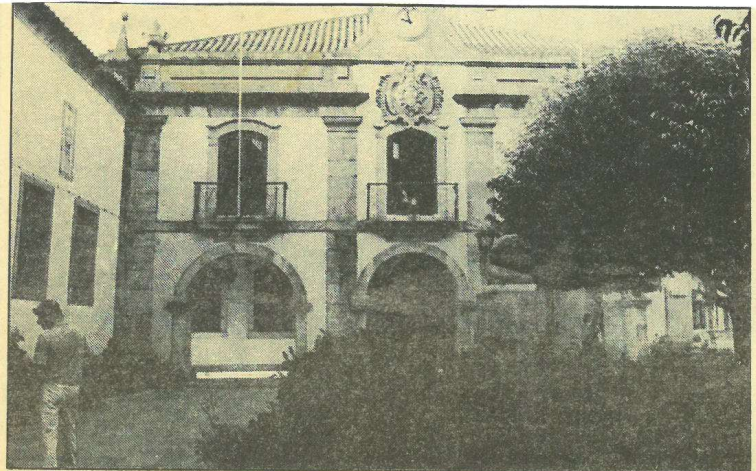


22 Out 1987, Comércio do Porto, Porto

BIBLIOTECA MUNICIPAL MANUEL DE BOAVENTURA - ESPOSENDE

REVISTA DE IMPRENSA Publicação O Comércio do Porto
Local Porto Data 02/10/87 Série _____ N.º _____



Presidente da Câmara de Esposende não receia desafios do progresso

**« O NOSSO CONCELHO
ESTÁ MUITO VIRADO
PARA O TURISMO »**

Situado no distrito de Braga, Esposende é um concelho com alguns problemas de ordem habitacional e ambiental. Em entrevista a «O Comércio do Porto», Laurentina Losa Faria, presidente da Câmara em exercício, falou-nos um pouco da situação geral da sua edilidade.

Começamos por perguntar à nossa entrevistada quais as principais carências a nível de rede viária do concelho de Esposende. Laurentina Losa Faria respondeu-nos que Esposende está bem servido de estruturas rodoviárias, já que em todas as povoações estão satisfeitas as necessidades básicas. No entanto, outras preocupações fazem parte do dia a dia desta presidente de Câmara, como seja o abastecimento de água a todo o concelho e os apoios à juventude.

De uma forma linear, Laurentina Losa Faria falou-nos primeiramente das infra-estruturas que se estão a criar para a diversão da juventude local. Assim, «o concelho está quase coberto de campos de futebol. Estes são prioritários, visto que é o desporto que mais incentiva a população, é o chamado desporto rei... Existe ainda um programa de construção de polidesportivos».

O apoio a associações e grupos desportivos é também uma das pretensões desta edil. Esposende é

banhado pelo rio Cávado, e os jovens que praticam a canoagem nas suas águas têm dado um importantíssimo apoio ao município, já que alertam a Câmara para eventuais focos de poluição vindos de outros concelhos, que infelizmente vão surgindo.

Quanto ao abastecimento de água, Laurentina Losa Faria informou-nos que está praticamente concluída a distribuição de água para as zonas do litoral. E continuou, dizendo que vai «estudar a hipótese de captações para as populações do interior».

De referir que todo o concelho de Esposende está equipado com uma rede de electricidade, mas «nós continuamos a melhorar as condições de dis-

tribuição eléctrica», sublinhou Laurentina Losa Faria.

NÃO HÁ HABITAÇÃO DEGRADADA

Quem passar por Esposende, reparará que as habitações que ali se encontram são as chamadas «casas de férias». Este facto leva a que o custo dos terrenos para habitação seja elevado, o que causa sérios problemas à Câmara.

O Executivo de Esposende está com uma atenção especial, para que a construção desmedida invada esta área. E uma preocupação desta Câmara impedir a privatização das praias desta região.

Segundo nos informou a



executiva desta Câmara, existem certos casos pontuais de carências habitacionais, no entanto «Esposende não é um concelho de habitação degradada», comentou a presidente da Câmara deste concelho.

A população de Fão vai ter dentro em breve um bairro social, que de certa forma minorará as dificuldades existentes neste campo. Para Apúlia, Esposende, Forjães e Palmeira, vão ser iniciados os processos de aquisição de terrenos.

Apesar de Esposende ser um concelho do litoral, as gentes desta zona estão mais vocacionadas para a agricultura do que para a pesca. Interrogada sobre o porquê deste facto, Laurentina Losa Faria respondeu-nos que o mar nesta

região não oferece grande segurança: «Hoje em dia os pescadores já estão mais consciencializados e já não se arriscam tanto». Mesmo assim, continuou a nossa inquirida, «a pesca que se vai praticando é artesanal, e de acordo com as condições do mar». As zonas de maior pescaria são Esposende, Apúlia e Fão. Como já foi dito, não existem as condições necessárias à prática desta actividade. Mas algo está a ser feito no sentido de mudar esta situação. Assim, e segundo palavras da edil, «a Direcção Geral de Portos já adjudicou a dragagem de um canal, numa extensão de 1 200 metros para permitir a navegabilidade».

A agricultura aqui praticada não é muito desen-

volvida, já que estamos perante uma região de minifúndio; no entanto, «é muito rica, dedicando-se a população à apanha do sargaço para assim adubar as suas terras».

ENSINO E SAÚDE: AINDA HÁ MUITO PARA SE FAZER

No campo da Saúde, Esposende possui dois hospitais: o Hospital de Esposende, a Misericórdia e ainda a Santa Casa da Misericórdia de Fão.

Laurentina Losa Faria informou-nos que estes estabelecimentos hospitalares vão sendo suficientes para abarcar as necessidades da população.