

O ESPOZENDENSE

Semanario republicano, independente, defensor dos interesses deste concelho

Este n.º foi visado pela censura

Director, adm e propriet.—José da Silva Vieira.—Redactor no Brazil: A. Elias.—Editor.—José da Silva Vieira Junior. Comp. e impressão.—Typ. Espozendense—Espozende

Assinatura: Anno, sem estampilha \$5000 rs. — Com estampilha e para fóra 10\$000 rs. — Brasil, (Moeda forte), 30\$000 rs. — Colonias Portuguezas, 25\$000 rs. — Numero avulso 200 rs. — Pagamento adiantado. Redacção e administração—Rua Veiga Beirão, 7 a 9 —Espozende.

Anuncios: Judiciaes: linha ou esp. de linha \$50 cent.,—Anuncios particulares: linha \$70 Comun. ou reclames, linha \$50 r. Imposto do selo, cada publicação. 15 c. — Reclames a obras litterarias mediante um exemplar. Não se restituem originaes não publicados.

* * * DECANO DOS JORNAIS DO DISTRITO DE BRAGA * * *

TEOTONIO DA FONSECA

Espozende e o seu concelho

XII

BELINHO

(Continuação do n.º 1.366)

Tem esta freguesia duas lojas de comércio, caixa do correio e Escola mista que funciona em edificio arrendado.

Foi abade desta freguesia nos fins do seculo passado o P.º Antonio Luiz da Costa Azevedo, natural da freguezia de São Martinho de Vila Frescainha, do concelho de Barcelos, sendo depois abade da freguesia do Cerdal, do concelho de Valença, onde faleceu.

Figura de destaque no meio social do seu tempo, foi durante a sua paroquialidade nesta freguesia que se fez a igreja nova.

O monte do Castro ou São Fins, que fecha o horisonte a nascente desta freguesia, é todo revestido de penedia, vendo-se alguns penedos curiosos.

Ha-os perfurados, mostrando cavidades que parecem ser feitas por mão do homem.

A meio da encosta, em uma quebrada, ha uma gruta em que pode abrigar-se meia dusia de pessoas.

Na Senhora da Guia ha a pequena gruta, a que já nos referimos. que serviu de refugio ao monje Joia e neste mesmo monte ha um outro penedo onde se vê de um lado como o vulto de um homem em posição meditando.

Belinho é uma das freguesias que melhor sabe explorar a agricultura com o cultivo de hortaliças, plantas e outros generos agricolas que vão vender às feiras de Barcelos, Viana do Castelo e Pova de Varzim.

E' povo trabalhador e tem a grande vantagem sobre os povos do interior de possuir junto um estabelecimento de adubos, o mar, onde adquirem, apenas pelo trabalho, o carangueijo e variadas, algas maritimas para a fertilização.

FIM.

Mais um aniversario

Com o presente numero completa *O Espozendense*, o seu 46 ano de publicidade passando com o proximo n.º a publicar, para o 47 que vai iniciar com o mesmo vigor e anciedade dos anos precedentes.

A ardua tarefa a que nos impoemos de defender a todo o trarize os direitos e regalias desta vila e concelho, são hoje como no inicio deste o guia que nos orienta e orientará sempre, porque é esse o dever que se impõe a quem se coloca ao lado do publico que precisa que o defenda e incite os governos a atender-lhes as suas necessidades a par do desenvolvimento e progresso a que ela tem direito.

Não temos descurado os interesses do povo trabalhador, os melhoramentos deste rincão, os interesses desta terra, chamando sempre a atenção desta terra, reclamando para que em tudo sejam atendidos, e creio que alguma cousa de util temos conseguido com a nossa debil voz, não sendo de desprezar os nossos trabalhos nem a nossa boa vontade posta ao serviço da causa comum—o engrandecimento de Espozende e seu concelho.

Neste modo de agir nos collocamos e nos conservaremos enquanto os nossos bondosos leitores e verdadeiros filhos desta terra nos não retirar a sua protecção.

Para a frente é que é o caminho sempre pelos melhoramentos e progressivo desenvolvimento de Espozende.

«O Espozendense»

Estamos procedendo á cobrança dos ultimos trez trimestres deste jornal, de Janeiro a Outubro, para regularidade de nossa escrita

Aos nossos bondosos subscritores pedimos o pronto pagamento logo que lhes sejam apresentados os competentes recibos, obsequio que desde já agradece-mos.

O DIREITO E A FORÇA...

(Parodia a uns amigos de Peniche)

Neste mundo, de encantos e deslumbramentos para muitos, acontecem cuisas por vezes interessantes, por outras de pouca graça.

Esta é uma delas. Alguem um dia, capacitado não só da sua sabedoria e valentia, discutia qual tinha mais valor: o direito ou a força.

E o adversário, de olhos arregalados, olhava o seu contendor e pensava no modo de responder.

Não demorou a resposta, afirmando ter para si muito mais valor o direito do que a força.

O seu companheiro, ao saber a resolução do seu amigo, despede-se e nada mais diz sobre o assunto.

Foi o que aconteceu a alguns... persuadidos de que a força valeria mais, errando totalmente os calculos, e estragando o... repolho...

Demostenes.

Estradas mal traçadas...

A direcção das Obras Publicas.

E' este e não pôde ser outro o titulo do nosso artigo. E não pode porque da estrada de que vamos falar, não se pode dizer que está bem traçada, pelo contrário.

E' a estrada que vai desde a freguesia de S. Paio d'Antas até á Ponte do rio Neiva.

Não comprehendemos como tamanha asneira se tenha consentido fazer, unicamente em desfavor dos automobilistas, por quem foram sugeridas estas linhas, apóz dois desastres seguidos, que podiam ter sido fataes. A estrada nunca devia ter sido cortada com tantas curvas, especialmente aqui neste logar onde ao fundo passa um rio e não deve ser das melhores coisas lá cair, julgo eu. Há coisas que nem é preciso ninguem lembrar—e esta é uma delas. A estrada vinda do sul, devia seguir em linha recta á ponte para ficar uma o-

bra digna. Acresce o seguinte. Essa recta de poucos metros até chegar á ponte, não acarretaria mais despezas, pois a propriedade de mato por onde devia atravessar não necessitava de terreplano, a não ser um pouco quasi ao aproximar-se da ponte.

Hoje esse terreno encontra-se ocupado por pinheiros e mato e o perigo para quem transita não se remedeia.

Não está certo que as Obras Publicas não tomem contas do caso, a não ser que queiram acarretar com responsabilidades que bem se podiam dispensar.

Desde o momento que estamos a remediar erros velhos, este é digno de toda a atenção e é incrível que os snrs. automobilistas ainda se não tenham pronunciado.

E agora que as nossas estradas estão magnificas oferecendo ao viajante um consideravel conforto, é util e justo que tambem proporcionem bastante segurança.

Este erro de engenheiros passados, ainda se encontra dentro do nosso concelho, motivo porque em numeros seguintes voltaremos a falar.

Demostenes.

NUM RECANTO

ESPOZENDE

Precorrer o amplo recinto da Exposição Colonial, sem enfileirar na interminavel bicha de visitantes; observar os belos «stands» livre de receber um tradicional empurrão; passear nas largas Avenidas, isenta de apanhar uma valente pisadela; admirar as bizarras sanzalas, desprevenida contra inportunos acotovelamentos; entrar em todas as diversões, sem perigo de ser atropelado;—é ventura suprema que se não pode usufruir aos domingos.

Foi para evitar desagradaveis colisões, que, eu e a D.ª Anastacia, orgulhosamente provincianas, fizemos a nossa visita ao Palacio numa quarta-feira, o dia da moda, dedicado á alta sociedade da nobre cidade do Porto.

Internamo-nos sem receio pelos sertões africanos, para con-

templarmos as artisticas palhotas que adornam as aldeias indigenas; e, avançamos corajosamente para o interior das selvas, assistindo ás dansas singulares dos batuques, que nos causaram pavor!

Negros corpulentos, com chifres recurvos na cabeça; colares extravagantes no pescoço; guizos nos arthos, calções de peles! Na mão direita, um pau listado de amarelo e vermelho, com bugangas dependuradas a telintar!... De todo esse conjunto exótico, se mexia em movimentos furiosos, esgares medonhos, roncões guturais, misturados com gritos estridentes ao som duma musica infernal!

Chegamos á India... Appreciamos o magnifico pavilhão indiano, onde, as formosas e elegantes bailarinas, exhibiam passos ritmados, monotonos, sem manifestações coreograficas espalhafatosas, muito apreciaveis.

Seguimos para o Luna Parque.

Entramos no «Train des fantomes», que nos introduziu, estrondosamente, por uma cratera diabolica, com zumbidos sobrenaturais, defuntos, esqueletos, caveiras, a que uma luz mortiça, emprestava tons fantasticos!...

Depois fomos para a «Montanha Russa». Comportamo-nos como verdadeiras alpinistas, apesar das subidas e descidas precipitadas e dos abismos, que atravessamos velozmente...

No «Cascade», como o tranbulhão já era esperado... não teve consequencias fatais!...

O «Palacio do Riso» muito nos divertiu, assim como as «larachas» o «foot-ball» os «automoveis electricos» etc. Passeamos no «Cabo aereo», que oferece uma vista lindissima, imponente «feerica», que não foi possivel apreciarmos... porque o medo, nos dominou totalmente!...

Depois duma tarde cheia de emoções e já no regresso, á nossa laboriosa vila, perguntei á D. Anastacia, que, encostada num angulo do automovel contraia o dorso indisposta:

—Então, o que foi que mais impressionou, a minha amiga, na exposição?

Respondeu sem hesitar:

—As «pugas sabias».

Concordei por condescendencia, tanto mais, que, coisas superiores nos tinham distraido;

—Bem adestradas em combates, maravilhosas em duels, habeis no transporte de veiculos, sollicitas enfermeiras!...

—Não foi o trabalho desses insetos nojentos que me admirou. E' que... posso mesmo afirmar, o domador não conseguiu domestica-las a todas... algumas fugiram ao seu poder suggestivo!...

E a D. Anastacia coçava, a furto, um braço... profundamente impressionada!...

MANUELA

DR. ALEXANDRE TORRES

Tivemos o prazer de o ver nesta vila no domingo passado, este nosso particular amigo.

Assinal, propagai e anunciai no «ESPOZENDENSE»

Farmacia COSTA



(Antiga Farmacia Central)

RUA 1.º DE DEZEMBRO — ESPOZENDE

Depois duma grande transformação reabriu ao publico esta antiga e acreditada farmacia onde se encontra grande sortido de produtos quimicos e farmaceuticos

Aviamento de receitauario medico, com todo o escrupulo, a qualquer hora do dia ou da noite.

Curativos e injeccões.—Preços modicos.

Preferir esta farmacia é ter a certeza de ser bem servido em preços e qualidades

Galho «Flor da Avenida»

Rua 1.º de Dezembro (em frente á Avenida Valentim Ribeiro)

ESPOZENDE

Fornece carnes verdes de boi, vaca, vitela, cabrito e carneiro, diariamente.

O seu gado é escrupulosamente escolhido por fornecedores entendidos.

Divisa da casa:

«Servir bem, sem olhar a quem»

O proprietario Manoel José de Carvalho.

João Romano Torres & C.ª—Rua Alexandre Herculano, 70—76—LISBOA

NOVIDADE LITERARIA

A Coleção

PORTUGAL HISTÓRICO

representa uma HISTORIA DE PORTUGAL e um completo DOCUMENTARIO da HISTORIA PATRIA

EDIÇÃO ILUSTRADA

Acaba de sair o 1.º volume, intitulado:

Fundação de Portugal

(Tempos primitivos, Condado de Portugal e reinados de D. Afonso Henriques a D. Afonso III)

O 2.º volume, sairá em Julho:

Organização de Portugal

(Reinados de D. Denis a D. Fernando)

Cada volume artisticamente cartonado 10\$00

Vende-se na Livraria ESPOZENDENSE

DE FÃO

Outubro, 19

ESCOLAS AMORIM CAMPOS

Devido ás obras que nestas escolas se estão realizando ainda não começaram os trabalhos do ano lectivo.

ENTRE NÓS

A passar algum tempo encontra-se na sua linda vivenda o snr. Dr. Costa Palmeira, distinto medico em Braga.

A NOSSA PRAIA

Já retiraram de Fão todas as familias que vieram passar a temporada balnear na nossa linda praia.

Neste ponto várias considerações temos a fazer, as quais ficarão para o proximo numero.

NOVO PROFESSOR

Para as nossas escolas foi nomeado professor, o nosso velho amigo snr. José Pio Rodrigues, professor inteligente e zeloso nos seus deveres profissionais.

Da sua grande competencia esperamos ver dentro em pouco as nossas escolas elevadas ao nivel doutros tempos.

RUA DA AREOSA

Está quasi concluida a reparação no pavimento desta arteria.

ESTRADA DO MAR

Foi reforçada com mais 19.180\$00 a verba para a reparação da Estrada do Mar.

Eis mais um favor que devemos ao governo que superiormente nos orienta.

Neste ponto não podemos deixar de publicamente agradecer este favor ao digno presidente da nossa Camara reverendo P.º Manoel Martins de Sá Pereira. Se não fosse o seu labor constante, muitos operarios encontrar-se-iam na maior das misérias; mas felizmente a sua grande intelligencia e o seu carinho corre sempre ao lugar onde a necessidade é grande e deste modo leva o conforto a muitos desprotegidos da sorte. Mas apesar de tudo isto ainda há espiritos tão mesquinhos que tentam negar o trabalho deste grande baluarte do nosso concelho.

Contudo os tempos vão passando e a sua obra imorredoura ficará a mostrar ás gerações futuras o esforço desinteressado do homem que com tanto carinho e amor pugnou pelos interesses e pelas necessidades do seu concelho, que é tambem o nosso.

ÁGUA

A cada passo lemos neste baluarte — O ESPOZENDENSE, — a sua petição justa sobre as águas. Onde se encontra a outra imprensa que se diz tão bairrista e defensora dos interesses de Espozende?

SENHORES—DO OUTRO LADO—ainda não se convenceram que a maior necessidade que Espozende tem é a água? Porque motivo servem de empatas muitas creaturas? C.

DOMINGOS GOMES

Retirou na 4.^a-feira passada para Coimbra onde vai frequentar o 1.^o ano da faculdade de direito, este nosso amigo e apreciado colaborador Domingos Gomes, que ha tempos vem lutando em defeza desta terra, se bem não seja aqui, sente-se aborrecido, porque, agora vai para mais longe, não podendo estar em contacto com as coisas da sua terra adoptiva que ele tanto ama e a ela tem especialmente voadado o seu melhor esforço.

Ao nosso bom amigo e desta terra, enviamos os nossos cumprimentos de despedida, augurando-lhe um futuro cheio de prosperidades.

SOCIEDADE LUZO-AFRICANA DO RIO DE JANEIRO

Recebemos um destes dias, um exemplar desta sociedade, que além da sua optima e cuidada apresentação, é adornada com substanciosos artigos dos nossos mais conceituados colonialistas e homens de letras. Ao lermos essas maravilhosas páginas, eivadas do mais puro aroma colonial, sentimo-nos consolados, porque são nossos irmãos que no Rio de Janeiro pugnam pelo que ha na metropole, mas também do tanto que temos no ultramar.

Ler essas linhas, apenas será saudavel para quem as lêr, e isso recomendamos.

Para que serve o foot-ball

Entre nós, creio que nunca houve a pretensão de colocar as juventudes desportistas ao serviço de qualquer politica, ou se algum dia em tal se pensou, depressa tiveram que se render á inutilidade da tentativa, mas nem por isso as juventudes operarias, e só essas nos interessam, estão nos Clubs desportivos em menor perigo moral.

Aqueles jovens que de alguma forma revelam qualidades na prática de qualquer desporto, nomeadamente, no foot-ball, estão imediatamente sujeitos ao suborno das proxenetas clubistas, que os arrancam ao seu meio, ao trabalho que é seu futuro, para os lançar nas aventuras de uma vida de mandriões, de parasitas, que dura dois ou três anos, no maximo cinco ou seis, para logo serem abandonados, sem officio, ao ostracismo.

Ainda quando esses rapazes conseguiram no periodo aureo da sua popularidade obter qualquêr logar do Esta-

FARINHA PEITORAL FERRUGINOSA

A mais barata de todas as Farinhas e a mais recomendada pelos Medicos

A unica conhecida como mais eficaz para restaurar as forças, dar saude e especialmente para alimentação de

CREANÇAS, ADULTO E CONVALESCENTES

A' venda em todas as Farmácias, — DEPOSITO GERALEM Drogarias e Merciarías — BELEM

Farmácia Franco, Filhos

CAMARA MUNICIPAL ESPOZENDE EDITAL N.º 12

A Comissão Administrativa da Camara Municipal de Espozende:

Faz publico: Que no dia 5 de Novembro proximo, pelas 14 horas, no edificio dos Paços do Concelho e sala das sessões da Camara, se ha-de proceder á arrematação, em hasta publica, do edificio sito na «Rua da Central» desta vila onde antigamente funcionava a Central Termica, o qual confronta do Norte com Virginia Rodrigues Ferreira, do sul com a referida rua da Central, do Nascente com a rua 31 de Janeiro e do Poente com a rua do Pomhal.

Base de licitação 20.000\$00
Depósito provisório-500\$00

As condições para a arrematação estão patentes nesta Secretaria todos os dias uteis, das 10 ás 12 horas e das e 13 1/2 ás 17 1/2.

Para constar se afixou o presente e outros de igual teor, que vão ser afixados em todas as freguesias do concelho e nesta vila, nos logares do costume.

Esposzende e Secretaria da Camara 11 de Outubro de 1934.

E eu, José Augusto d'Almeida Abreu Chefe da Secretaria o subscrevo.

O Presidente,
Manuel M. Sá Pereira.

CARTÕES DE VISITA

De fina qualidade, fazem-se com esmero e perfeição nesta tipografia.

Quem preferir a nossa tipografia além de ficar bem servido, economisa muito dinheiro.

Falecimento

Faleceu na ultima quarta-feira, nesta vila, o snr. Manoel de Barros Lima, casado, marítimo, de 59 anos de idade. Paz á sua alma.

ORIGINAL

Por abundancia de original não nos foi possivel dar publicidade a varios escritos os quaes faremos para o proximo numero.

Desculpem os nossos leitores.

Exonerações e nomeações

Por alvarás de ontem o Chefe do Distrito exonerou a actual Comissão Administrativa da Junta da Freguesia de Antas concelho de Espozende de que faziam parte os sr.s Augusto Gonçalves Eues, Alfredo Dias Ferreira e Antonio de Carvalho Torrinha, tendo nomeado para o substituir nova Comissão composta pelos snrs. Domingos Gonçalves Neiva, José Gonçalves Pereira de Barros e Manoel Pereira Viana

do, podem considerar felizes. o Estado é bom patrão, e não repara, se o jogador já nada vale. Mas se os loucos se contentam com os subsidios do Club e gratificações dos amigos do Club, então, pobres dêles, tarde ou cedo vem a amargar dolorosamente esse periodo de vida-facil.

Contra este aviltamento, contra este fabrico de falhados em série, é que devem ir os nossos protetos. Ninguem espere de qualquer lei represiva o termo da imoralidade que acoberta com o amor ao Club com o rejuvenescimento da raça e outras trêtas semelhantes; existe um só meio para acabar com o tráfico da juventude; é proibir o negocio nas bilheteiras nos campos desportivos. Desde que falte a gaveta, desde que os papalvos não acorram com o seu dinheiro, o perigo desses pseudo-clubs desportivos, diminue em quatro quintos. E ninguem alimente illusões, também, sob as possibilidades de um futuro facil para os rapazes, em cada cem candidatos, logra passar um; o resto, são vitimas esquecidas, os aleijados moraes e físicos, que aos quarenta anos constituem o encargo das familias e hospedes certos dos Hospitaes.

L. C.
Transcrição do «Popular» do Porto, n.º 9-1.º Ano de 6-10-1934.

Joel de Magalhães

EDICO

Em Espozende das 9 ás 12
e em Fão das 14 ás 15
e meia horas

Vinho nutritivo de carne

O melhor e o mais recomendado pela Medicina, como tónico reconstituinte, levanta as forças, dá robustez, e é empregado com exito por todos os convalescentes

A' venda em todas as Farmácias e Drogarias DEPOSITO GERAL.

Farmácia Franco, Filhos

Rua de Belem—18 a 22—LISBOA

COLEGIO BARTOLOMEU DOS MARTINS

Amplas instalações, Gabinetes de Ciências e laboratório de Química

ADMITE ALUNOS INTERNOS SEMI-INTERNOS E EXTERNOS PARA INSTRUÇÃO PRIMÁRIA, CURSO COMPLETO DOS LICEUS E CURSO COMERCIAL.

Prestação mensal 250\$00

ASSAULAS REABREM EM 8 DE OUTUBRO

Rua Conselheiro Januario
Telefone 482 BRAGA
(Em frente ao Liceu)

HAVANEZA

—DE—

Ramiro d'Almeida Cabral

Praça do Municipio

Unico depositario oficial no concelho da
COMPANHIA PORTUGUEZA DE TABACOS
e FOSFOREIRA PORTUGUEZA.

Os melhores descontos aos Senhores revendedores.

Pastelaria, Vinhos do Porto e consumo; Papelaria.
Perfumaria fina e Valores selados.

Tabacos nacionaes e estrangeiros. Lotarias.

Nesta casa encontrará V. Ex.ª sempre frescos os autenticos e afamados

PASTEIS DA CLARINHA

Correspondente de Seguros.

Lampadas—LUMIAR—PHILIPS COLONIAL

A. Moreira dos Santos & Irmão

BICICLETES ACESSORIOS E REPARAÇÕES A PREÇOS MODICOS

Rua Rua Emygdio Navarro—Espozende

Esta casa acaba de modificar a tabela de preços para o alcance de
todas as bolsas, derivado a ter comprado grandes quantidades antes da
ultima subida de preços.

Peneus desde 16.00 a 40.00

Prefiram V. Ex.as sempre o peneu BATES SPECIAL, e camaras d'ar,
que é terem a certeza de fazerem sempre boas viagens. Pois são conside-
rados os melhores que se encontram no mercado. Não esquecendo
tambem todos os artigos PERRY, que tambem são rivais.

**Esta casa, é a unica neste género, neste con-
celho, que mais barato vende e melhor serve.**

Vinho nutritivo de carne

O melhor e o mais recomendado pela Medicina, como tonico recons-
tituinte, levanta as forças, dá robustez, e é empregado
com exito por todos os convalescentes

**A' venda em todas as Farmacias e Drogarias
DEPOSITO GERAL.**

Farmacia Franco, Filhos

Rua de Belem—18 a 22—LISBOA

Padaria e Biscoitaria Me

JOÃO LUIZ FERREIRA

RUA D. DIAGO PINHEIRO, N.ºs 1 e 3

RUA BA'JONA DE FREITAS, N.º 48 e 56

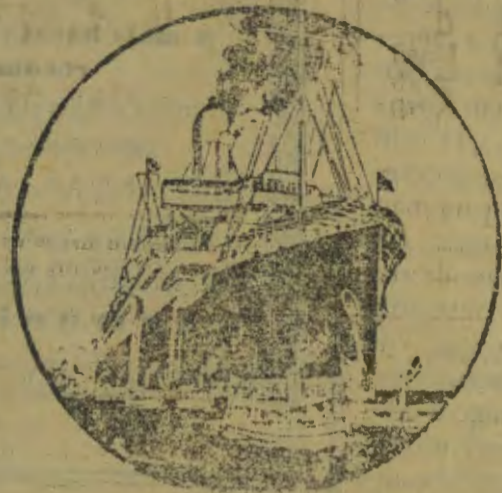
RUA BOM JESUS DA CRUZ, N.ºs 2 e 4

BARCELOS

Neste estabelecimento, dos mais bem
montados do Norte do País, encontrará o publi-
co á venda a especial REGUEIFA (rosca),
PÃO COADO, PÃO DE MILHO, PÃO DE TRIGO E PÃO DOCE,
bem assim como um variado sortido de bolachas
e biscoitos, tosta doce e azeda, etc. etc.

No seu proprio interesse, ninguem com-
pre sem confrontar a qualidade e os preços dos
productos fabricados neste estabelecimento.

MALAREALINGLEZA



Paquetes correlos a sahir de Leixões

HIGHLAND BRIGADE em 30 de Outubr para Las Palmas, Pernambuco, Rio de Ja-
neiro, Santos, Montevideo e Buenos Ayres.
HIGHLAND BRIGADE em 27 de Novembro para Las.Palmas, Pernambuco, Rio de
Janeiro, Santos, Montevideo e Buenos Ayres
HIGHLAND PATRIOT em 30 de Outubro para LasPalmas, Pernambuco, Rio de
Janeiro, Santos Montevideo e Buenos Ayres.

Estes Paquetes sahem de Lisboa no dia seguinte e mais os paquetes:

ALCANTARA em 24 de Outubro para Las Palmas, Pernambuco, Rio de Janeiro,
Santos Montevideo e Buenos-Ayres
HIGHLAND PATRIOT em 3 de Outubro para Rio de Janeiro Santos, Montevideo,
e Buenos Aires.
ARLANZA em 19 de Outubro para a Madeira, S. Vicente, Pernambuco Bahia Rio de Ja-
neiro, Santos, Montevideo e Buenos Ayres
Na agencia do Porto podem os srs. passageiros de 1.ª classe escolher os be-
liches á vista das plantas dos paquetes, MAS PARA ISSO RECOMMENDA
MOS TODA A ANTECIPAÇÃO.

Dirigir aos unicos agentes no norte de Portugal:

TAIT & CO.

19, RUA DO INFANTE D HENRIQUE.—PORTO

ou aos seus correspondentes nas provincias.

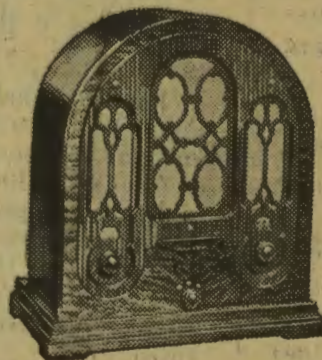
T.
S.
F.

Uma das melhores marcas
que se tem apresentado no mercado da
T. S. F. é a

Atwater Kent Radio

Padrão — Ouro do Radio

**Ouçã V. um receptor 165 que custa
apenas 1.650\$00 e faça o seu julzo**



**Superheterodino de 5 lampa asd
com um altifonio electro-dinami-
co de grande area vibratoria, a-
presentado n'um elegante movel
de nogueira ralada.**

O AGENTE NO CONCELHO,

MANUEL GOMES PENETRA—FÃO