

14 Nov. 1981, Comércio do Porto (10), Porto

BIBLIOTECA MUNICIPAL MANUEL DE BOAVENTURA - ESPOSENDE

REVISTA DE IMPRENSA Publicação O Comércio do Porto

Local Porto Data 14/11/81 Série _____ N.º _____

Reviver de tradições

«Esposende e o mar» na Casa de Ramalde

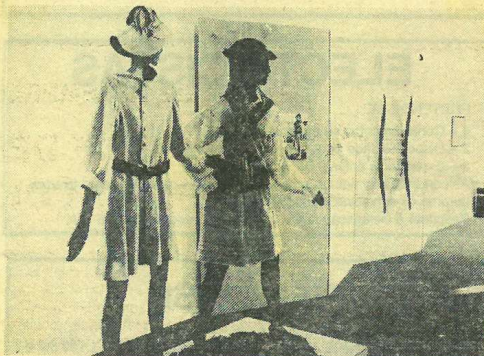
A pesca no mar e na ria, a construção naval e a navegação e o comércio são os três temas fulcrais da interessante exposição «Esposende e o Mar», inaugurada na Casa de Ramalde, numa meritória iniciativa da Escola Preparatória de Esposende e da respectiva Associação de Pais.

A mostra, que merece atenta visita, através de um diversificado número de objectos, apoiados em textos, documentos e fotografias, dá-nos um elucidativo panorama dos vários aspectos que ligam a histórica vila ao mar.

Desde a apanha do sargaço e do pilado (caranguejo miúdo), na Apúlia para adubo da terra, até à indústria da construção naval, nos estaleiros de Fão (1915) e de Esposende (1918), estes agora reactivados, com as ferramentas utilizadas e projectos de embarcações, por um lado; a navegação costeira e longínqua, com o Brasil, e o comércio daí resultante, os diários de bordo, os instrumentos náuticos, curiosas miniaturas de diversos tipos de barcos da época e, também, aspectos relacio-

nados com a insegurança no mar, resultante do assoreamento da barra e a devoção dos pescadores por Nossa Senhora da Saúde, expressa em ex-votos, por outro, são um motivo de atracção e um ressurgir de tradições contadas de geração em geração.

A exposição, que tem o apoio da secretaria de Estado da Cultura e dos serviços técnicos do Museu Soares dos Reis, estará aberta ao público até 6 de Dezembro, todos os dias, excepto segundas e feriados, com o seguinte horário: das 14 às 18 e das 20 às 22 horas.



Um interessante pormenor da exposição «Esposende e o Mar», patente ao público, na Casa de Ramalde, até 6 do próximo mês.