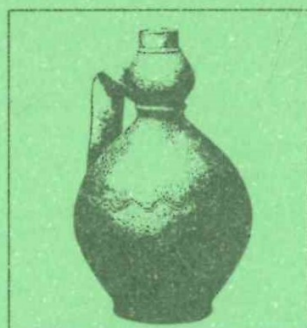


CÂMARA MUNICIPAL DE BARCELOS  
MUSEU DE OLARIA

SELLÉS PAES - uma doação  
E X P O S I Ç Ã O

de  
Maio de 1996  
a  
Dezembro de 1997



MUSEU ABERTO

6

B A R C E L O S

1 9 9 6



(469.12)(083.81)



---

SELLÉS PAES - uma doação

---

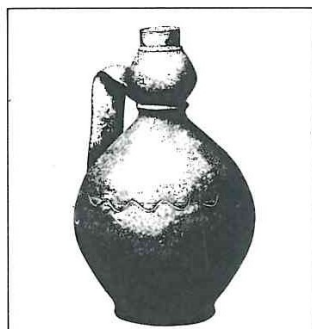




CÂMARA MUNICIPAL DE BARCELOS  
MUSEU DE OLARIA

SELLÉS PAES - uma doação  
E X P O S I Ç Ã O

de  
Maio de 1996  
a  
Dezembro de 1997



MUSEU ABERTO

6

MUNICIPIO DE BARCELOS

BIBLIOTECA MUNICIPAL

N.º 66514

*Barceliana*

B A R C E L O S  
1 9 9 6

---

CÂMARA MUNICIPAL DE BARCELOS

---

Presidente

*Fernando Reis*

Vereador do Pelouro da Cultura

*Sebastião Matos*

---

MUSEU DE OLARIA

---

Conservadora

*Maria Cláudia Milhazes*

*Grafismo Pã Design. Fotografias José Mesquita*

Oficinas Gráficas da Companhia Editora do Minho, S.A.  
Composição e paginação electrónicas *J.P. Montagem Valdemar Vieira.*  
Impressão *Joaquim Teixeira. Brochura Vieira da Silva.*

*ISBN 972-9138-36-2*

MAIO DE 1996

---

# DO SONHO À REALIDADE

---

Não é nossa intenção, aqui e agora, esmiuçar a vasta biografia de Joaquim Sellés Paes de Villas-Bôas. Muito menos fazer uma recensão de tudo quanto escreveu, nos mais diferentes órgãos e do muito que se encontra inédito, à espera da merecida publicação, sobre as mais diversas temáticas.

Pretendemos sim, com esta nota introdutória, catálogo e exposição, prestar homenagem a um grande homem da cultura e do saber, que esteve na génese e foi o embrião do Museu de Olaria. Dele podemos dizer tratar-se do maior amigo do Museu.

Pretendemos tecer algumas considerações sobre a doação que fez a favor de Barcelos e tornar públicos os agradecimentos da Câmara Municipal a este barcelense ilustre, amante da arqueologia, etnógrafo de nomeada e homem atento aos valores culturais.

Sellés Paes estudioso profundo do fenómeno oleiro de Barcelos, depois de ter feito uma recolha substancial do mais significativo e do melhor que se fazia nas olarias do concelho, na década de quarenta, prometeu oferecer a sua colecção de olaria popular barcelense, em todas as variedades de fabrico, à Câmara Municipal.

É na sequência dessa promessa que foi proposta a criação de uma sala de Artes Regionais e se concretizou a oferta. Por carta escrita ao Presidente da Câmara, em 17 de Março de 1952, Sellés Paes identifica a doação: *as peças de olaria popular barcelense em todas as variedades de fabrico — vidrada, por vidrar, negra e pintada*. Acrescenta que não estão incluídas na colecção municipal *as peças não pertencentes em fabrico à*



*nossa região, tal como bonecos de Estremoz, peças de Canha, Vilar de Nantes, Pampilhosa, etc., salvo se, ao Município e para comparação, parecer de vantagem que a ele Município pertençam. Reconhece ainda o direito de englobar na coleção das olarias as rocas, fusos, espadela, espadeladouro, partise-las, jugo de trabalho, fundo de tabuleta de carro e artefactos de folha que na sala do depositário se encontram assim como os lenços de mão bordados a ponto de cruz.*

Amante da sua terra, Sellés Paes, acrescenta ao espólio cerâmico barcelense um conjunto de peças de outras regiões e objectos etnográficos. Assim, como ele mesmo havia de considerar, a sua doação compreendia três conjuntos:

- o da cerâmica barcelense (olaria e figurado);*
- o dos artefactos de barro de outras proveniências;*
- o dos demais objectos etnográficos.*

A Câmara de Barcelos aceitou a doação e deliberou que à colecção de olaria popular, fossem *acrescidas as peças não pertencentes em fabrico à nossa região*, bem como os objectos etnográficos e os lenços bordados. Com esta doação, composta por mais de 700 peças, criou-se o embrião do actual Museu de Olaria. Deste modo, *com artefactos de outras proveniências*, Sellés Paes determinava a dinâmica deste Museu, transformando-o de museu local em museu aberto a colecções de outros centros olários que, de acordo com a vontade do doador, permitissem aprofundar os estudos, pela comparação e compreensão da difícil problemática da olaria.

Na mesma ocasião, estando prevista uma exposição com o espólio doado, a sua modéstia levou-o a solicitar *que de todas as peças fosse retirada a etiqueta que juntamente com o nome da peça indica a origem da colecção, e que na exposição ao público nada indicasse que a colecção teve a sua origem num particular*. Esta característica pessoal que sempre lhe foi peculiar, levou-o, em correspondência com o museu, em 24 de Junho de 1984, a afirmar: *se por acaso, da documentação em arquivo, ler os termos em que fiz a doação à Câmara Barcelense, deve ter notado que o brilharete pessoal, as honrarias, as palmas, os louvores, os agradecimentos, foram coisas que nunca moveram o meu espírito, nem foram motivação impulsionadora para qualquer atitude minha. (...) Por pudor não fui eu quem se deslocou a Barcelos para remontar, ou mostrar o que ao público estava exposto.*

Sellés Paes era mesmo assim, homem íntegro, vertical, não procurando a lisonja fácil, mas preocupado sempre com Barcelos, a cultura, o estudo, a preservação e conservação do património.

A sua personalidade e educação obrigavam-no a dizer o que pensava, embora isso lhe pudesse trazer dissabores. Dentro deste espírito não admira que na supracitada carta de Junho de 1984 tecesse algumas críticas à musealização da década de 60, afirmando: *Do que foi feito nestes anos todos — e muito foi mal feito e destruído — não é a mim a quem podem ser imputadas responsabilidades. Embora em muitos aspectos seja profundamente discordante, inclusive em que transformaram a metodologia por mim seguida na organização e exposição das representações; não entendendo muito bem o critério adoptado nas publicações que nestes anos todos foram feitas, não posso nem consigo esquecer o quanto a tudo por natureza estou sentimental, física e até materialmente ligado.*

O valor de Sellés Paes, se por alguns não foi reconhecido, motivo pelo que algumas vezes o fazia ter entre os amigos desabafos perpassados de mágoa, era notado e apreciado por arqueólogos, etnógrafos e amantes da cultura de todos os quadrantes, quando se referiam ao Museu de que ele tinha sido a base, o que o levou a afirmar: *... os depoimentos, embora envolvendo a minha pessoa, e muitas das vezes com exagerados mimos e louvores (...) ficam bem para um total conhecimento da história do Museu ou para a «história do Museu antes de o ser». Acresce que são depoimentos responsáveis do tempo.*

Sem querer, Sellés Paes dizia uma grande verdade: não é possível fazer-se a história do Museu de Olaria, sem falar na vida e obra deste homem.

A oferta de Sellés Paes foi motor que desenvolveu todo um processo de aquisição de outras colecções em centros oláricos extintos ou em vias de extinção, em locais onde ainda há produção e em antiquários, e, hoje, o espólio do nosso Museu é constituído por cerca de 7.000 peças inventariadas, provenientes das mais diferentes regiões do país, e de outros países.

Com esta exposição não se pretende mostrar todo o espólio cerâmico doado, bem como os lenços de namorados e outros objectos etnográficos. É compreensível que a metodologia gizada para apresentação de exposições o não permita.



Porém, é nossa intenção que em futuras exposições, sempre que a temática — figurado, louça vermelha fosca, louça preta, louça vidrada e instrumentos de trabalho — contemple espécies contidas na doação de Sellés Paes, objectos diferentes sejam expostos.

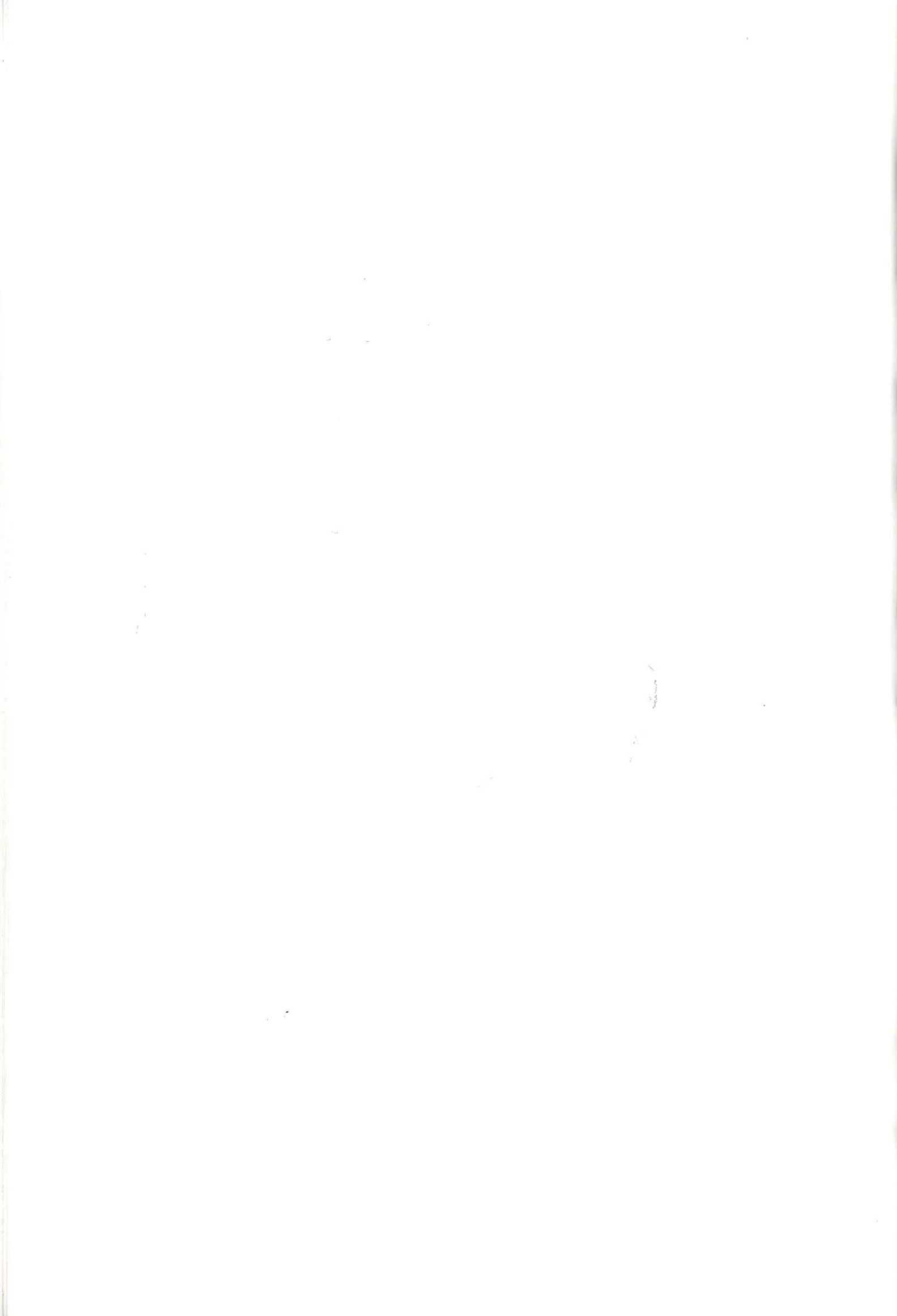
Pensamos desta maneira perpetuar a memória deste Barcelense, prestar uma permanente e saudável homenagem ao fundador deste Museu e impedir que de alguma forma possa cair no esquecimento. Esperamos que o seu exemplo, sirva de incentivo a possíveis doadores, possuidores de objectos ou colecções, saibam que neste Museu os seus objectos são bem guardados e a gratidão será uma das nossa prerrogativas.

*Sebastião Matos*

---

C A T Á L O G O

---



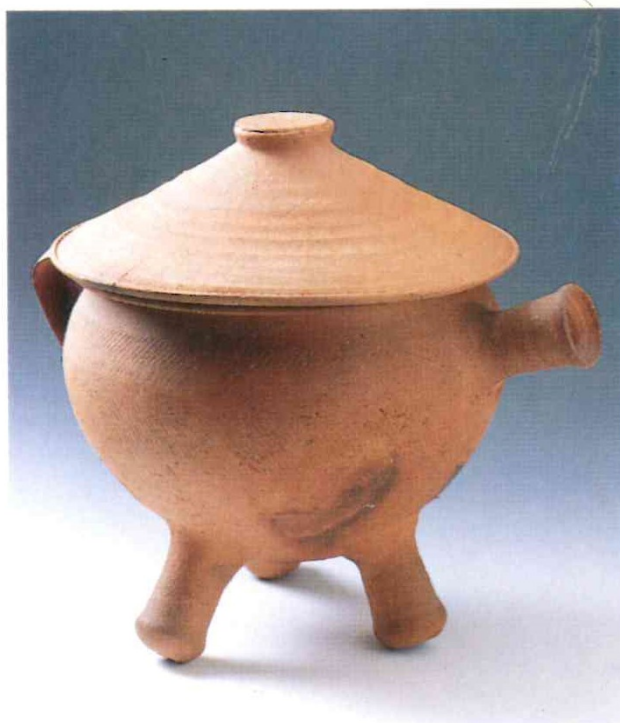
LOUÇA VERMELHA FOSCA

1 CAÇOILA

**Fabrico:** Barcelos (concelho).

**Dimensões:** Alt. máx. 192 mm; Ø máx. 202 mm.

**N.º de Inv.:** 582(2).



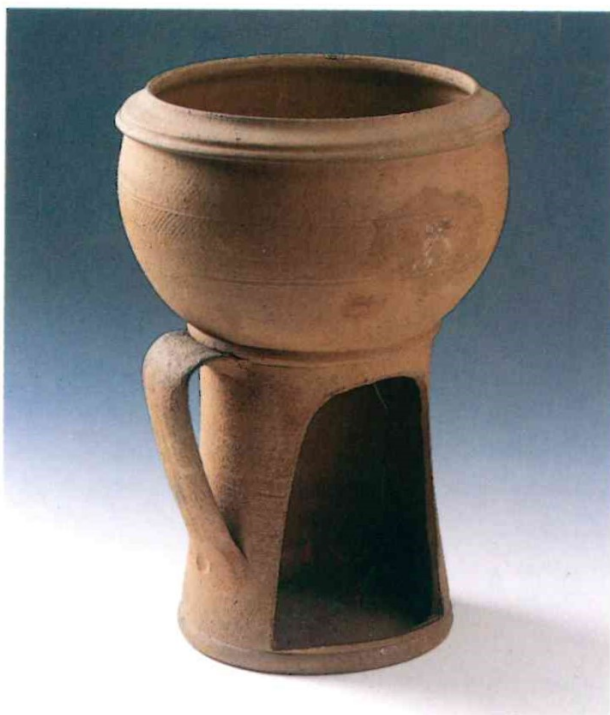
2

2 CAÇOILA DE TRÊS PERNAS E RABO

**Fabrico:** Barcelos (concelho).

**Dimensões:** Alt. máx. 295 mm; Ø máx. 247 mm.

**N.º de Inv.:** 586(2).



3

### 3 FOGAREIRO

**Fabrico:** Barcelos (concelho).

**Dimensões:** Alt. 306 mm; Ø máx. 208 mm.

**Conservação:** Falho de uma asa.

**Nº de Inv.:** 576.



4

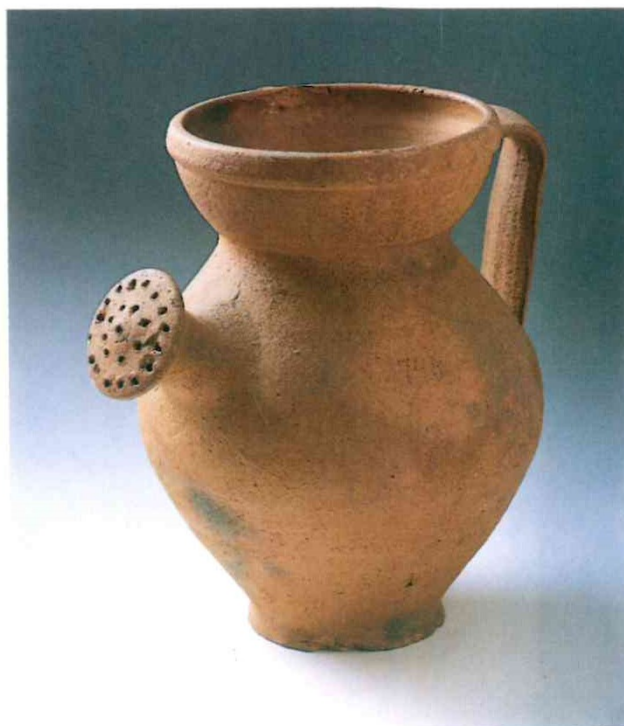
### 4 ASSADOR DE CASTANHAS

**Fabrico:** Barcelos (concelho).

**Dimensões:** Alt. 269 mm; Ø máx. 208 mm.

**Nº de Inv.:** 731.





5

## 5 REGADOR

**Fabrico:** Barcelos (concelho).

**Dimensões:** Alt. 200 mm; Ø máx. 153 mm.

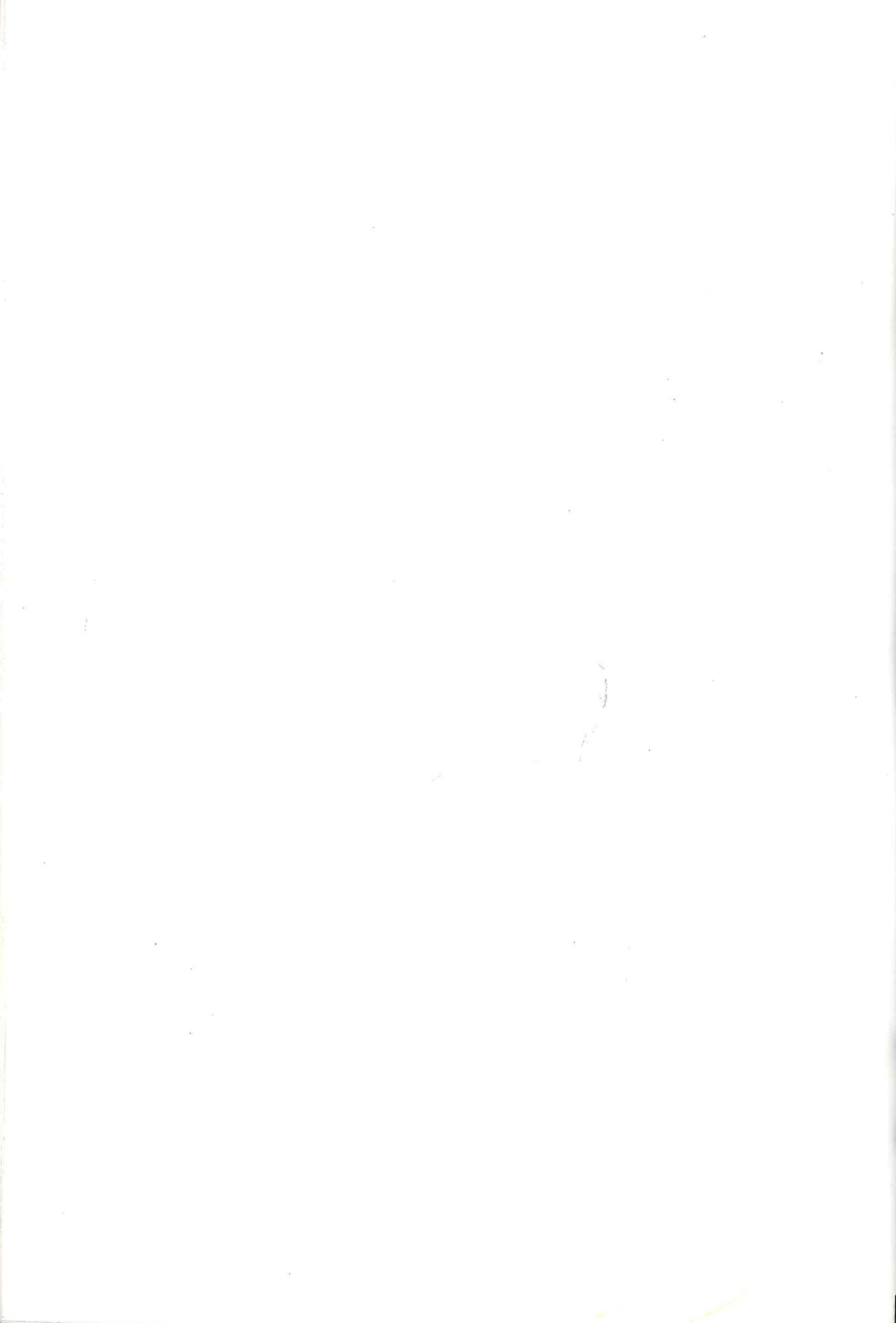
**Nº de Inv.:** 745.

## 6 INFUSA

**Fabrico:** Barcelos (concelho).

**Dimensões:** Alt. 298 mm; Ø máx. 217 mm.

**Nº de Inv.:** 587.



## LOUÇA VIDRADA

### 7 PRATO

**Fabrico:** *Barcelos (concelho).*

**Dimensões:**  $\varnothing$  máx. 183 mm.

**Nº de Inv.:** 1792.

**Notas:** *Com escrita de oleiro no tardo do fundo.*

### 8 PATELO

**Fabrico:** *Barcelos (concelho).*

**Dimensões:**  $\varnothing$  máx. 172 mm.

**Nº de Inv.:** 1781.

**Notas:** *Com escrita de oleiro no tardo do fundo.*

### 9 PATELO

**Fabrico:** *Barcelos (concelho).*

**Dimensões:**  $\varnothing$  máx. 177 mm.

**Nº de Inv.:** 1782.

**Notas:** *Com escrita de oleiro no tardo do fundo.*

## 10 PATELO

**Fabrico:** Barcelos (concelho).

**Dimensões:** Ø máx. 204 mm.

**Nº de Inv.:** 1789.

**Notas:** Com escrita de oleiro no tardo do fundo.

## 11 PATELO

**Fabrico:** Barcelos (concelho).

**Dimensões:** Ø máx. 209 mm.

**Nº de Inv.:** 1791.

**Notas:** Com escrita de oleiro no tardo do fundo.

## 12 PATELO

**Fabrico:** Barcelos (concelho).

**Dimensões:** Ø máx. 212 mm.

**Nº de Inv.:** 1790.

**Notas:** Com escrita de oleiro no tardo do fundo.



13

## 13 PATELO

**Fabrico:** Barcelos (concelho).

**Dimensões:** Ø máx. 243 mm.

**Nº de Inv.:** 894.

## 14 LADEIRA

**Fabrico:** Barcelos (concelho).

**Dimensões:** Ø máx. 245 mm.

**Nº de Inv.:** 406.



15

### 15 LADEIRA

**Fabrico:** Barcelos (concelho).

**Dimensões:** Ø máx. 249 mm.

**Nº de Inv.:** 890.

### 16 LADEIRA

**Fabrico:** Barcelos (concelho).

**Dimensões:** Ø máx. 257 mm.

**Nº de Inv.:** 392.



17

### 17 LADEIRA

**Fabrico:** Barcelos (concelho).

**Dimensões:** Ø máx. 314 mm.

**Nº de Inv.:** 870.





18

## 18 LADEIRA

**Fabrico:** *Barcelos (concelho).*

**Dimensões:** *Ø máx. 412 mm.*

**Nº de Inv:** *878.*

## 19 LADEIRA

**Fabrico:** *Barcelos (concelho).*

**Dimensões:** *Ø máx. 421 mm.*

**Nº de Inv.:** *880.*

## 20 LADEIRA

**Fabrico:** *Barcelos (concelho).*

**Dimensões:** *Ø máx. 472 mm.*

**Nº de Inv.:** *854.*

## 21 TRAVESSA

**Fabrico:** *Barcelos (concelho).*

**Dimensões:** *Comp. 196 mm.*

**Nº de Inv.:** *1786.*

**Notas:** *Com escrita de oleiro no tardo do fundo.*

## 22 SOPEIRA

**Fabrico:** *Barcelos (concelho).*

**Dimensões:** *Ø máx. 255 mm.*

**Nº de Inv.:** *788.*

**Marca:** *Com marca no fundo.*

## 23 SOPEIRA

**Fabrico:** *Barcelos (concelho).*

**Dimensões:**  $\emptyset$  máx. 290 mm.

**Nº de Inv.:** 787.

**Marca:** *Com marca no fundo.*

## 24 CONFEITEIRA

**Fabrico:** *Barcelos (concelho).*

**Dimensões:**  $\emptyset$  máx. 278 mm.

**Nº de Inv.:** 704.

**Marca:** *Com marca no fundo.*

## 25 ALGUIDAR

**Fabrico:** *Barcelos (concelho).*

**Dimensões:**  $\emptyset$  máx. 343 mm.

**Nº de Inv.:** 710.

**Marca:** *Com marca no fundo.*

## 26 ALGUIDAR TORTO

**Fabrico:** *Barcelos (concelho).*

**Dimensões:**  $\emptyset$  máx. 212 mm.

**Nº de Inv.:** 766.

## 27 CANÃO

**Fabrico:** *Barcelos (concelho).*

**Dimensões:** Alt. 100 mm;  $\emptyset$  máx. 165 mm.

**Nº de Inv.:** 791.

## 28 BOIÃO

**Fabrico:** *Barcelos (concelho).*

**Dimensões:** Alt. 150 mm;  $\emptyset$  máx. 145 mm.

**Nº de Inv.:** 776.

## 29 PORRÃO

**Fabrico:** *Barcelos (concelho).*

**Dimensões:** Alt. 123 mm;  $\emptyset$  máx. 93 mm.

**Nº de Inv.:** 516.



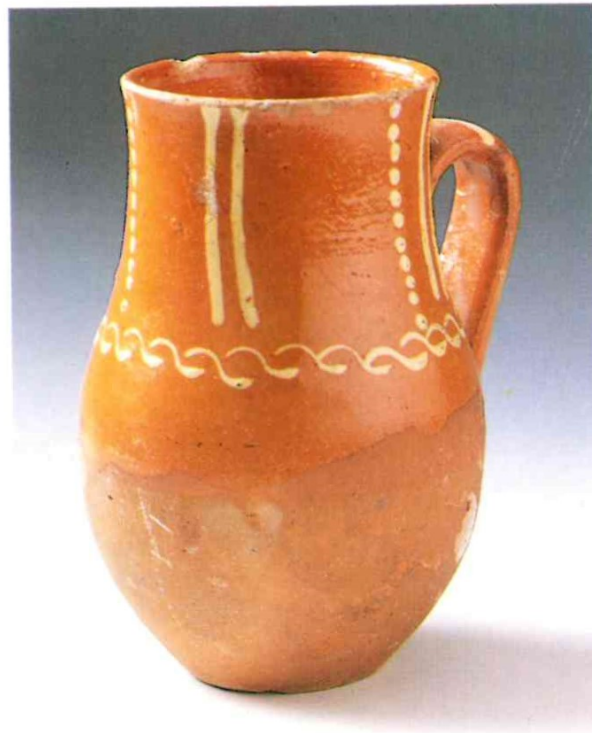
30

### 30 COPO

**Fabrico:** Barcelos (concelho).

**Dimensões:** Alt. 159 mm; Ø máx. 105 mm.

**Nº de Inv.:** 744.



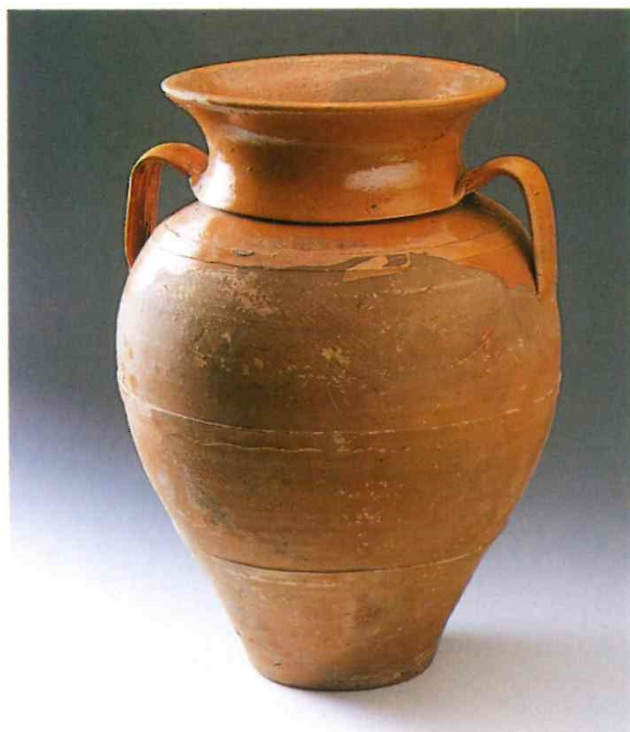
31

### 31 POÇO

**Fabrico:** Barcelos (concelho).

**Dimensões:** Alt. máx. 137 mm; Ø máx. 109 mm.

**Nº de Inv.:** 778(2).



32

### 32 TALHA

**Fabrico:** Barcelos (concelho).

**Dimensões:** Alt. 490 mm; Ø máx. 331 mm.

**Nº de Inv.:** 718.



33

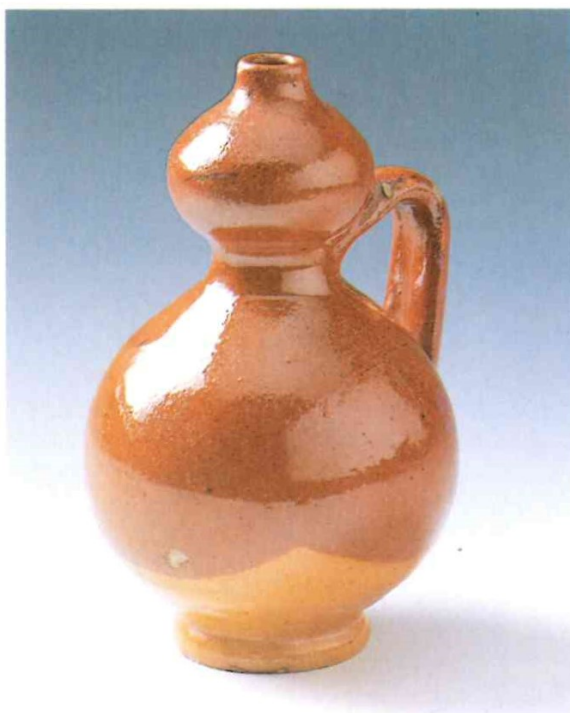
### 33 INFUSA

**Fabrico:** Barcelos (concelho).

**Dimensões:** Alt. 328 mm; Ø máx. 202 mm.

**Nº de Inv.:** 377.





34

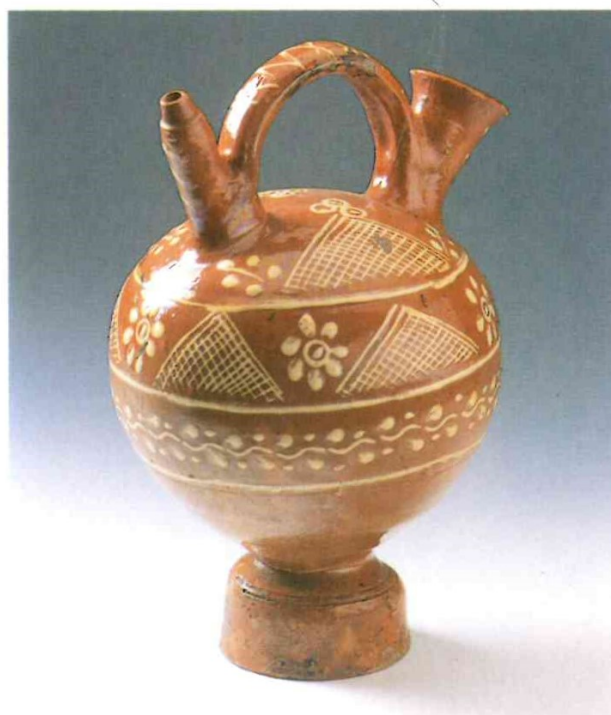
### 34 VINAGREIRA

**Fabrico:** Barcelos (concelho).

**Dimensões:** Alt. 146 mm; Ø máx. 90 mm.

**Nº de Inv.:** 755.

**Notas:** Com marca gravada no tardo do fundo: «António Picas».



35

### 35 MORINGA

**Fabrico:** Barcelos (concelho).

**Dimensões:** Alt. 315 mm; Ø máx. 195 mm.

**Nº de Inv.:** 360.





36

### 36 PALMATÓRIA

**Fabrico:** Barcelos (concelho).

**Dimensões:** Alt. 90 mm; Ø máx. 83 mm.

**Nº de Inv.:** 115.

### 37 PALMATÓRIA

**Fabrico:** Barcelos (concelho).

**Dimensões:** Alt. 89 mm; Ø máx. 85 mm.

**Nº de Inv.:** 114.

### 38 PALMATÓRIA

**Fabrico:** Barcelos (concelho).

**Dimensões:** Alt. 93 mm; Ø máx. 88 mm.

**Nº de Inv.:** 113.



LOUÇA VERMELHA POLIDA

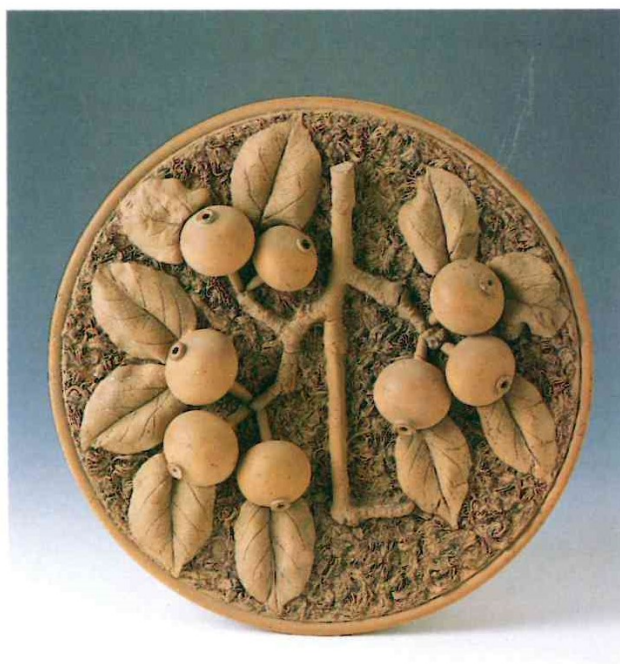
39 PRATO DE PAREDE

**Fabrico:** Barcelos (concelho).

**Dimensões:** Ø máx. 209 mm.

**Nº de Inv.:** 2502.

**Marca:** Com marca no tardo do fundo.



40

40 PRATO DE PAREDE

**Fabrico:** Barcelos (concelho).

**Dimensões:** Alt. 56 mm; Ø máx. 288 mm.

**Nº de Inv.:** 2499.

**Marca:** Com marca no tardo do fundo.

## 41 PRATO DE PAREDE

**Fabrico:** Barcelos (concelho).

**Dimensões:** Alt. 51 mm; Ø máx. 338 mm.

**Nº de Inv.:** 2501.

## 42 MORINGA

**Fabrico:** Areias-S. Vicente (Barcelos, Braga).

**Dimensões:** Alt. 226 mm; Ø máx. 179 mm.

**Nº de Inv.:** 2060.

**Marca:** Com marca junto à base impressa com carimbo: «Cerâmica / Macedo / Barcelos».

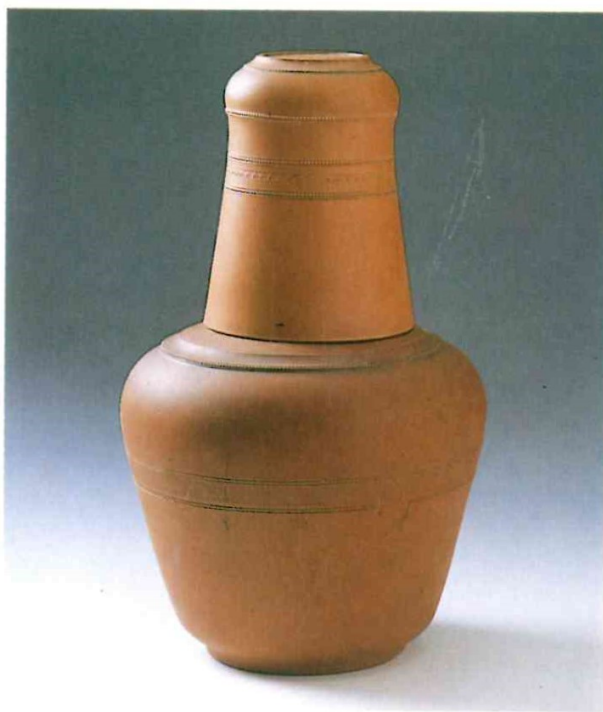
**Notas:** Com os dizeres impressos com carimbo junto à base: «Recordação de Portugal». E, no tardo do fundo também impresso com carimbo o nº «2».

## 43 GARRAFA

**Fabrico:** Barcelos (concelho).

**Dimensões:** Alt. máx. 267 mm; Ø máx. 138 mm.

**Nº de Inv.:** 2062(2).



44

## 44 GARRAFA

**Fabrico:** Areias-S. Vicente (Barcelos, Braga).

**Dimensões:** Alt. máx. 317 mm; Ø máx. 178 mm.

**Nº de Inv.:** 2059(2).

**Marca:** Com marca na parte inferior do bojo, junto ao fundo, impressa com carimbo: «Recordação de Portugal / Cerâmica / Macedo / Barcelos».

**Notas:** No tardo do fundo também impresso com carimbo o nº «1».



## 45 GARRAFA

**Fabrico:** Barcelos (concelho).

**Dimensões:** Alt. máx. 244 mm; Ø máx. 168 mm.

**Nº de Inv.:** 2067(2).



46

## 46 ESCULTURA DE PAREDE

**Fabrico:** Lama (Barcelos, Braga).

**Dimensões:** Alt. 191 mm; comp. 157 mm; larg. 25 mm.

**Nº de Inv.:** 554.

**Marca:** Com marca no tardo, impressa com carimbo: «F.C./ F. R./  
Lama - Barcellos».

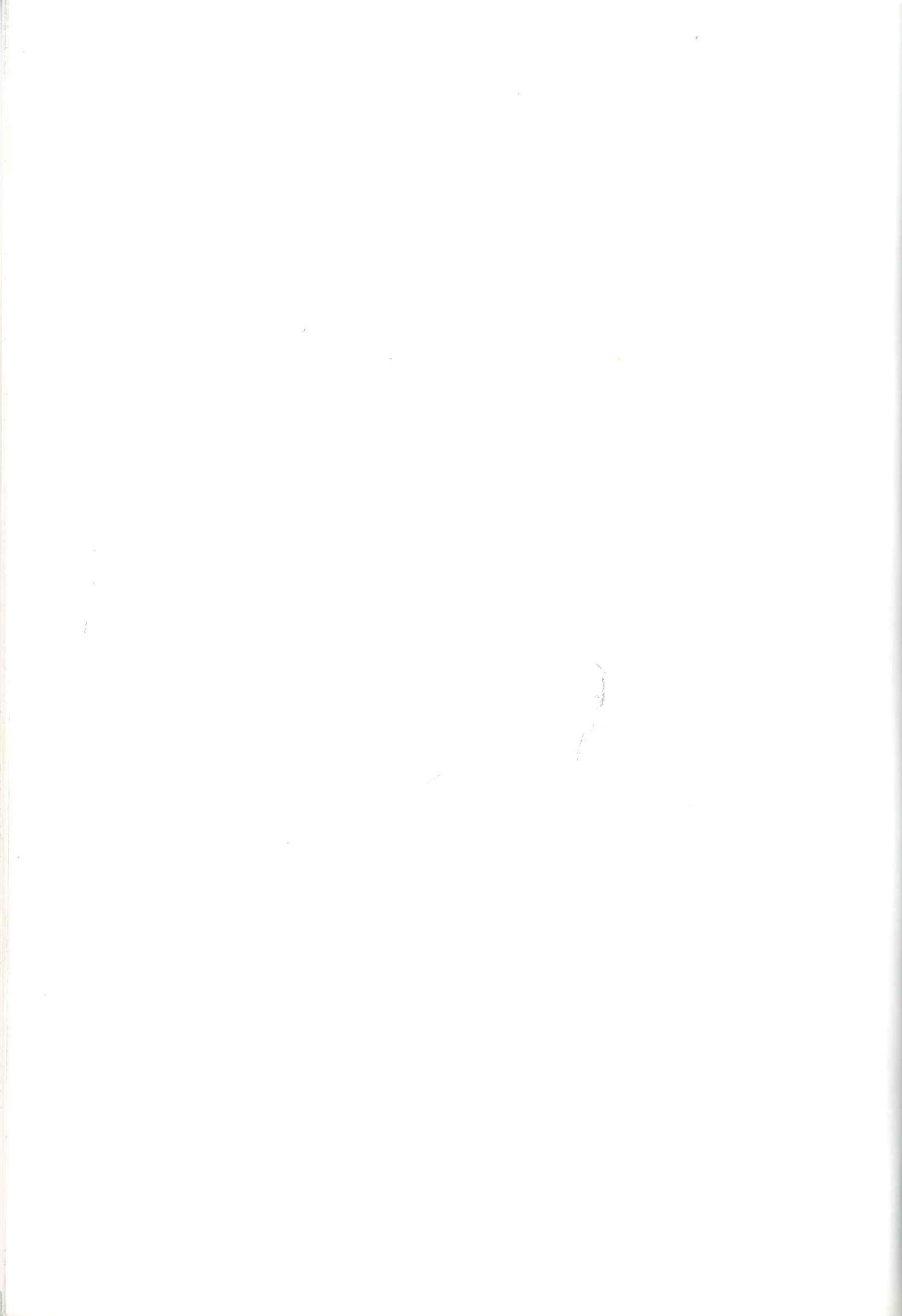
## 47 ESCULTURA DE PAREDE

**Fabrico:** Lama (Barcelos, Braga).

**Dimensões:** Alt. 196 mm; comp. 166 mm; larg. 24 mm

**Nº de Inv.:** 555.

**Marca:** Com marca no tardo, impressa com carimbo: «F.C./ F. R./  
Lama - Barcellos».



MINIATURAS

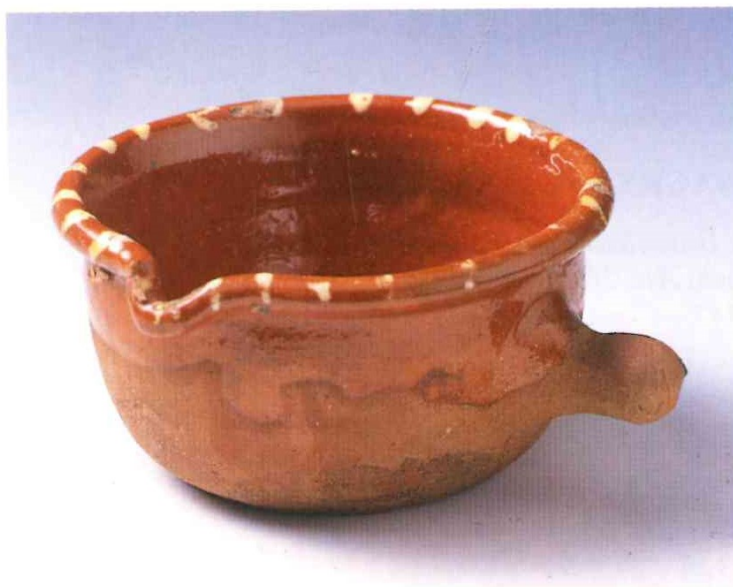
LOUÇA VIDRADA

48 MALGA

**Fabrico:** *Barcelos (concelho).*

**Dimensões:** *Alt. 61mm; Ø máx. 97 mm.*

**Nº de Inv.:** *1853.*



49

49 LISBOA

**Fabrico:** *Barcelos (concelho).*

**Dimensões:** *Alt. 36 mm; Ø máx. 72 mm.*

**Nº de Inv.:** *1856.*

## 50 PINGADEIRA

**Fabrico:** *Barcelos (concelho).*

**Dimensões:** *Comp. 113 mm; larg. 67 mm.*

**Nº de Inv.:** 349.

## 51 PINGADEIRA RABETA

**Fabrico:** *Barcelos (concelho).*

**Dimensões:** *Alt. 27 mm; Ø máx. 76 mm.*

**Nº Inv.:** 345.

## 52 ALGUIDAR TORTO

**Fabrico:** *Barcelos (concelho).*

**Dimensões:** *Alt. 45 mm; comp. 79 mm.*

**Nº Inv.:** 346.

## 53 INFUSA

**Fabrico:** *Barcelos (concelho).*

**Dimensões:** *Alt. 75 mm; Ø máx. 45 mm.*

**Nº Inv.:** 344.

## 54 CANECO

**Fabrico:** *Barcelos (concelho).*

**Dimensões:** *Alt. 57 mm; Ø máx. 46 mm.*

**Nº Inv.:** 1840.

## 55 VINAGREIRA

**Fabrico:** *Barcelos (concelho).*

**Dimensões:** *Alt. 108 mm; Ø máx. 64 mm.*

**Nº Inv.** 347.

## 56 MORINGUE

**Fabrico:** *Barcelos (concelho).*

**Dimensões:** *Alt. 90 mm; Ø máx. 52 mm.*

**Nº Inv.:** 348.

## 57 ALGUIDAR

**Fabrico:** *Barcelos (concelho).*

**Dimensões:** *Alt. 31 mm; Ø máx. 81 mm.*

**Nº Inv.:** 343.



## 58 TALHA

**Fabrico:** *Barcelos (concelho).*

**Dimensões:** *Alt. 67 mm; Ø máx. 48 mm.*

**Nº Inv.:** 1852.

## 59 VINAGREIRA

**Fabrico:** *Barcelos (concelho).*

**Dimensões:** *Alt. 106 mm; Ø máx. 62 mm.*

**Nº Inv.:** 1851.

## 60 MEALHEIRO

**Fabrico:** *Barcelos (concelho).*

**Dimensões:** *Alt. 63 mm; Ø máx. 52 mm.*

**Nº Inv.:** 107.

## 61 MEALHEIRO

**Fabrico.:** *Barcelos (concelho).*

**Dimensões:** *Alt. 65 mm; Ø máx. 54 mm.*

**Nº de Inv.:** 108.

LOUÇA VERMELHA POLIDA

62 CHÁVENA COM PIRES

**Fabrico:** Barcelos (concelho).

**Dimensões:** Alt. máx. 51 mm; Ø máx. 49 mm.

**Nº Inv.:** 2070(2).

63 CHÁVENA COM PIRES

**Fabrico:** Barcelos (concelho).

**Dimensões:** Alt. máx. 53 mm; Ø máx. 49 mm.

**Nº Inv.:** 2068(2).

64 CHÁVENA COM PIRES

**Fabrico:** Barcelos (concelho).

**Dimensões:** Alt. máx. 47 mm; Ø máx. 56 mm.

**Nº Inv.:** 2069(2).

65 CANECA

**Fabrico:** Barcelos (concelho).

**Dimensões:** Alt. 82 mm; Ø máx. 61 mm.

**Nº Inv.:** 2044.



66

## 66 JARRO

**Fabrico:** Barcelos (concelho).

**Dimensões:** Alt. 142 mm; Ø máx. 63 mm.

**Nº Inv.:** 551.

**Notas:** No bojo, impresso com carimbo, os dizeres: «Amisade».

## 67 JARRA

**Fabrico:** Barcelos (concelho).

**Dimensões:** Alt. 114 mm; Ø máx. 46 mm.

**Nº Inv.:** 2041.

## 68 JARRA

**Fabrico:** Barcelos (concelho).

**Dimensões:** Alt. 118 mm; Ø máx. 44 mm.

**Nº Inv.:** 2042.

## 69 JARRA

**Fabrico:** Barcelos (concelho).

**Dimensões:** Alt. 123 mm; Ø máx. 45 mm.

**Nº Inv.:** 2043.

## 70 GARRAFA

**Fabrico:** Barcelos (concelho).

**Dimensões:** Alt. máx. 103 mm; Ø máx. 58 mm.

**Nº Inv.:** 2047(3).

## 71 GARRAFA

**Fabrico:** Barcelos (concelho).

**Dimensões:** Alt. máx. 113 mm; Ø máx. 58 mm.

**Nº Inv.:** 2046(3).

## 72 MORINGUE

**Fabrico:** Barcelos (concelho).

**Dimensões:** Alt. 85 mm; Ø máx. 63 mm.

**Nº Inv.:** 2045.



73

## 73 MORINGUE DE CAIXA

**Fabrico:** Barcelos (concelho).

**Dimensões:** Alt. 165 mm; Ø máx. 61 mm.

**Nº Inv.:** 544.



LOUÇA PRETA POLIDA



74

**74 FOGAREIRO E ASSADOR DE CASTANHAS**

**Fabrico:** Barcelos (concelho).

**Dimensões:** Alt. máx. 63 mm; Ø máx. 36 mm.

**Nº de Inv.:** 684(2).

**75 POTE DE TRÊS PERNAS**

**Fabrico:** Barcelos (concelho).

**Dimensões:** Alt. máx. 87 mm; Ø máx. 64 mm.

**Nº de Inv.:** 2024(2).

## 76 FOGÃO

**Fabrico:** *Areias - S. Vicente (Barcelos, Braga).*

**Dimensões:** *Alt. 59 mm; comp. 100 mm.*

**Nº de Inv.:** *2021.*

**Marca:** *Com marca impressa com carimbo: «Cerâmica / Macedo / Barcelos».*

## 77 FOGÃO

**Fabrico:** *Barcelos (concelho).*

**Dimensões:** *Alt. 44 mm; comp. 65 mm.*

**Nº de Inv.:** *2022.*

LOUÇA BRANCA POLIDA COM TARJA

78 VASO

**Fabrico:** Barcelos (*concelho*).

**Dimensões:** Alt. máx. 84 mm; Ø máx. 76 mm.

**Nº Inv.:** 534(2).

79 PENICO

**Fabrico:** Barcelos (*concelho*).

**Dimensões:** Alt. 46 mm; Ø máx. 65 mm.

**Nº Inv.:** 2445.



80

80 BULE

**Fabrico:** Barcelos (*concelho*).

**Dimensões:** Alt. máx. 96 mm; Ø máx. 60 mm.

**Nº Inv.:** 538(2).

## 81 JARRO

**Fabrico:** *Barcelos (concelho).*

**Dimensões:** *Alt. 123 mm; Ø máx. 60 mm.*

**Nº Inv.:** 547.

## 82 JARRA

**Fabrico:** *Barcelos (concelho).*

**Dimensões:** *Alt. 109 mm; Ø máx. 62 mm.*

**Nº de Inv.:** 535.

## 83 GARRAFA

**Fabrico:** *Barcelos (concelho).*

**Dimensões:** *Alt. máx. 111 mm; Ø máx. 61 mm.*

**Nº Inv.:** 540(3).



## INSTRUMENTOS MUSICAIS



84  
85

### 84 CUCO

**Fabrico:** Barcelos (concelho).

**Dimensões:** Comp. 63 mm; Ø máx. 53 mm.

**Nº de Inv.:** 338.

### 85 CUCO

**Fabrico:** Barcelos (concelho).

**Dimensões:** Comp. 64 mm; Ø máx. 54 mm.

**Nº de Inv.:** 339.

### 86 ROUXINOL

**Fabrico:** Barcelos (concelho).

**Dimensões:** Comp. 44 mm; Ø máx. 50 mm.

**Nº de Inv.:** 340.



87

88

## 87 PÍFARO

**Fabrico:** Barcelos (concelho).

**Dimensões:** Comp. 132 mm; Ø máx. 22 mm.

**Nº de Inv.:** 333.

## 88 GAITA

**Fabrico:** Barcelos (concelho).

**Dimensões:** Comp. 158 mm ; Ø máx. 52 mm.

**Nº de Inv.:** 334.

## 89 CORNETA

**Fabrico:** Barcelos (concelho).

**Dimensões:** Comp. 200 mm; Ø máx. 60 mm.

**Nº de Inv.:** 336.

## 90 CORNETA

**Fabrico:** Barcelos (concelho).

**Dimensões:** Comp. 220 mm; Ø máx. 75 mm.

**Nº de Inv.:** 337.

## 91 OCARINA

**Fabrico:** Barcelos (concelho).

**Dimensões:** Comp. 119 mm; Ø máx. 37 mm.

**Nº Inv.:** 2048.



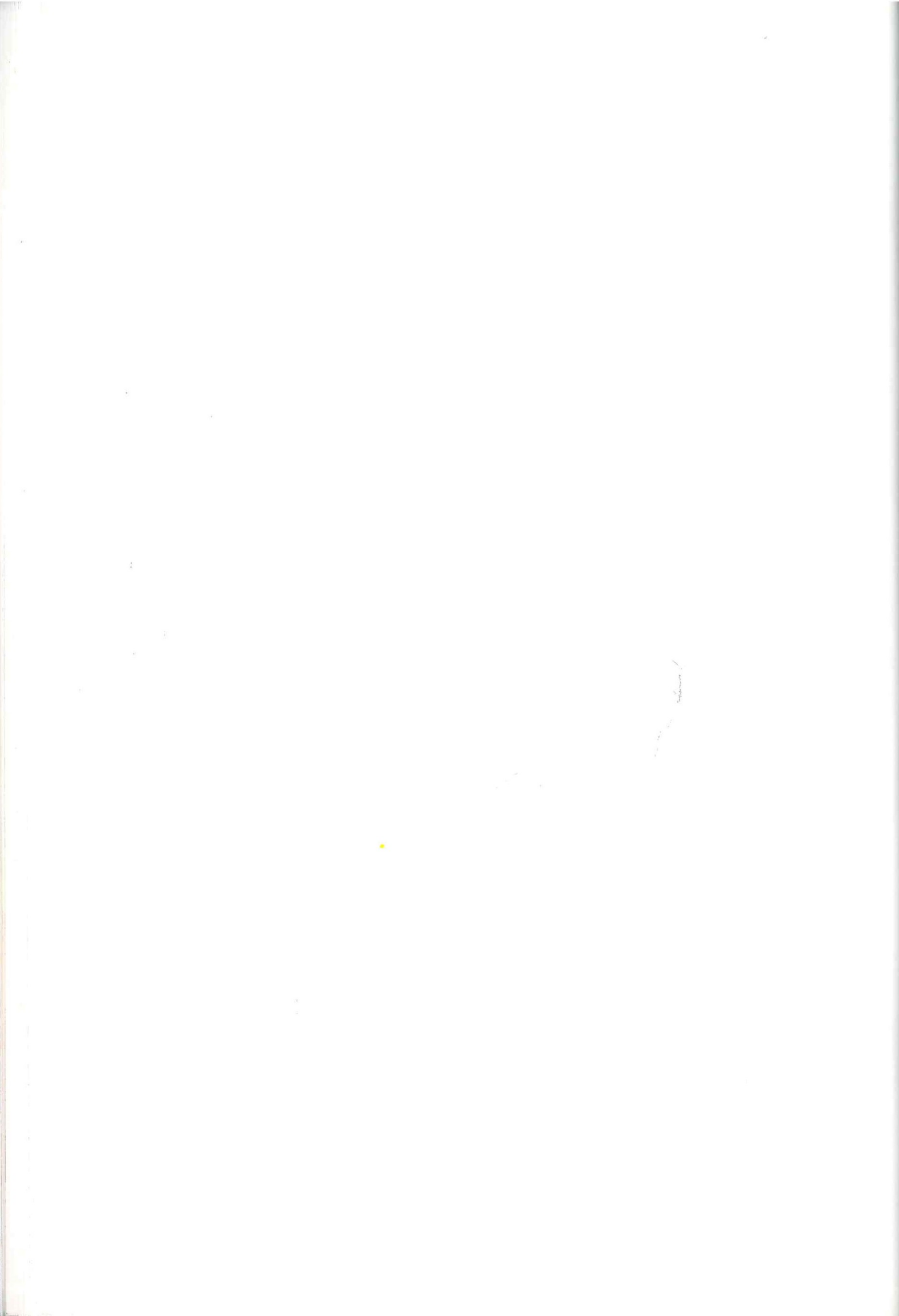
92

## 92 OCARINA

**Fabrico:** Barcelos (*concelho*).

**Dimensões:** *Comp.* 179 mm;  $\emptyset$  máx. 46 mm.

**Nº Inv.:** 335.



FIGURADO

FIGURADO PINTADO

VIDA QUOTIDIANA

93 HOMEM E MULHER A LAVRAR

**Fabrico:** *Barcelos (concelho).*

**Dimensões:** *Comp. 214 mm; alt. 109 mm.*

**Nº Inv.:** 153.

94 MULHER A GRADAR

**Fabrico:** *Barcelos (concelho).*

**Dimensões:** *Comp. 155 mm; alt. 87 mm.*

**Nº Inv.:** 149.

95 LAVRADEIRA A DAR DE COMER À NINHADA

**Fabrico:** *Barcelos (concelho).*

**Dimensões:** *Comp. 124 mm; alt. 95 mm.*

**Nº Inv.:** 137.





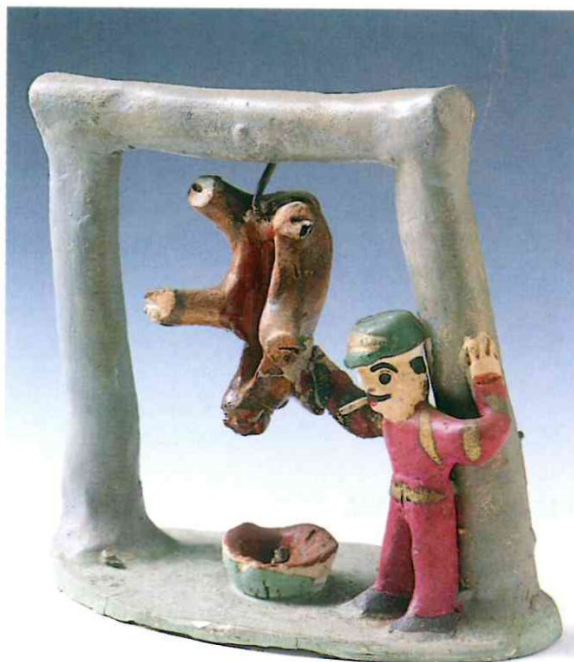
96

## 96 MULHER COM PORCOS

**Fabrico:** Barcelos (concelho).

**Dimensões:** Comp. 114 mm; alt. 78 mm.

**Nº Inv.:** 151.



97

## 97 MATANÇA DO PORCO

**Fabrico:** Barcelos (concelho).

**Dimensões:** Comp. 151 mm; alt. 152 mm.

**Nº Inv.:** 29.

## 98 MÃE COM OS FILHOS

**Fabrico:** Barcelos (*concelho*).

**Dimensões:** *Comp. 112 mm; alt. 115 mm.*

**Nº Inv.:** 14.



99

## 99 MULHERES NA FONTE

**Fabrico:** Barcelos (*concelho*).

**Dimensões:** *Comp. 126 mm; alt. 143 mm.*

**Nº Inv.:** 202.

## 100 LAVADEIRA

**Fabrico:** Barcelos (*concelho*).

**Dimensões:** *Comp. 180 mm; alt. 59 mm.*

**Nº Inv.:** 43.

## 101 SARDINHEIRA

**Fabrico:** Barcelos (*concelho*).

**Dimensões:** *Alt. 117 mm; larg. 40 mm.*

**Nº Inv.:** 132.

## 102 CAMPONESA COM SACO DE FARINHA À CABEÇA

**Fabrico:** Barcelos (*concelho*).

**Dimensões:** *Alt. 107 mm; larg. 57 mm.*

**Nº Inv.:** 131.

### 103 MULHER NA DOBADOURA

**Fabrico:** Barcelos (concelho).  
**Dimensões:** Comp. 109 mm; alt. 77 mm.  
**Nº Inv.:** 32.

### 104 MULHER A ESPADELAR

**Fabrico:** Barcelos (concelho).  
**Dimensões:** Comp. 75 mm; alt. 103 mm.  
**Nº Inv.:** 134.

### 105 MULHER A DOBAR

**Fabrico:** Barcelos (concelho).  
**Dimensões:** Comp. 77 mm; alt. 68 mm.  
**Nº Inv.:** 135.

### 106 FIANDEIRA

**Fabrico:** Barcelos (concelho).  
**Dimensões:** Alt. 105 mm; larg. 47 mm.  
**Nº Inv.:** 50.



107

### 107 MIJONA

**Fabrico:** Barcelos (concelho).  
**Dimensões:** Alt. 152 mm; larg. 65 mm.  
**Nº Inv.:** 57.



108

## 108 FOGÃO

**Fabrico:** Barcelos (concelho).

**Dimensões:** Comp. 80 mm; alt. 62 mm.

**Nº Inv.:** 355.



109

## 109 FERRO DE ENGOMAR

**Fabrico:** Barcelos (concelho).

**Dimensões:** Comp. 79 mm; alt. 78 mm.

**Nº Inv.:** 351.



## 110 MULHER A PASSAR A FERRO

**Fabrico:** *Barcelos (concelho).*

**Dimensões:** *Comp. 103 mm; alt. 78 mm.*

**Nº Inv.:** 93.

## 111 PAR DE SOCOS

**Fabrico:** *Barcelos (concelho).*

**Dimensões:** *Comp. 60 mm; alt. 19 mm.*

**Nº Inv.:** 30(2).

## 112 PAR DE CHINELOS

**Fabrico:** *Barcelos (concelho).*

**Dimensões:** *Comp. 50 mm; alt. 23 mm.*

**Nº Inv.:** 27(2).

## 113 CESTA COM MENINA

**Fabrico:** *Barcelos (concelho).*

**Dimensões:** *Comp. 105 mm; alt. 81 mm.*

**Nº Inv.:** 231.

## 114 CESTA COM COELHO

**Fabrico:** *Barcelos (concelho).*

**Dimensões:** *Comp. 63 mm; alt. 59 mm.*

**Nº Inv.:** 213.

## 115 CESTA COM MELANCIA

**Fabrico:** *Barcelos (concelho).*

**Dimensões:** *Comp. 65 mm; alt. 55 mm.*

**Nº Inv.:** 214.

## 116 CESTA COM MORANGOS

**Fabrico:** *Barcelos (concelho).*

**Dimensões:** *Comp. 65 mm; alt. 58 mm.*

**Nº Inv.:** 212.





117

### 117 CESTA COM GALINHA

**Fabrico:** Barcelos (concelho).

**Dimensões:** Comp. 66 mm; alt. 59 mm.

**Nº Inv.:** 210.



118

### 118 BERÇO COM MENINO

**Fabrico:** Barcelos (concelho).

**Dimensões:** Comp. 135 mm; alt. 102 mm.

**Nº Inv.:** 2.

## 119 BERÇO COM MENINO

**Fabrico:** *Barcelos (concelho).*

**Dimensões:** *Comp. 126 mm; alt. 76 mm.*

**Nº Inv.:** 258.

## 120 MENINO

**Fabrico:** *Barcelos (concelho).*

**Dimensões:** *Alt. 87 mm.*

**Nº Inv.:** 2493.

## 121 MENINO

**Fabrico:** *Barcelos (concelho).*

**Dimensões:** *Alt. 88 mm.*

**Nº Inv.:** 2494.

## 122 CADEIRA

**Fabrico:** *Barcelos (concelho).*

**Dimensões:** *Alt. 151 mm; larg. 65 mm.*

**Nº Inv.:** 13B.

## 123 CADEIRA COM MENINO

**Fabrico:** *Barcelos (concelho).*

**Dimensões:** *Alt. 139 mm; larg. 81 mm.*

**Nº Inv.:** 6.

## 124 GÉMEOS

**Fabrico:** *Barcelos (concelho).*

**Dimensões:** *Alt. 80 mm; larg. 62 mm.*

**Nº Inv.:** 5.



125

### 125 MENINA SENTADA NO BURRO

**Fabrico:** Barcelos (concelho).

**Dimensões:** Alt. 163 mm; larg. 78 mm.

**Nº Inv.:** 117.

### 126 MENINOS NO ESCORREGA

**Fabrico:** Barcelos (concelho).

**Dimensões:** Alt. 99 mm; larg. 74 mm.

**Nº Inv.:** 9.



127

### 127 LUTA DE CARNEIROS

**Fabrico:** Barcelos (concelho).

**Dimensões:** Comp. 154 mm; alt. 90 mm.

**Nº Inv.:** 287.



128

## 128 CAÇADOR

**Fabrico:** Barcelos (concelho).

**Dimensões:** Comp. 118 mm; alt. 93 mm.

**Nº Inv.:** 154.



129

## 129 BÊBADO

**Fabrico:** Barcelos (concelho).

**Dimensões:** Alt. 122 mm; larg. 58 mm.

**Nº Inv.:** 442A.





130

### 130 BARBEIRO

**Fabrico:** Barcelos (concelho).

**Dimensões:** Comp. 135 mm; alt. 112 mm.

**Nº Inv.:** 36.



131

### 131 ENGRAXADOR

**Fabrico:** Barcelos (concelho).

**Dimensões:** Comp. 116 mm; alt. 87 mm.

**Nº Inv.:** 38





132

### 132 DOUTOR DE LEIS

**Fabrico:** Barcelos (concelho).  
**Dimensões:** Comp. 110 mm; alt. 95 mm.  
**Nº Inv.:** 40.

### 133 CARPINTEIRO

**Fabrico:** Barcelos (concelho).  
**Dimensões:** Alt. 100 mm; larg. 91 mm.  
**Nº Inv.:** 34.

### 134 FUNILEIRO

**Fabrico:** Barcelos (concelho).  
**Dimensões:** Alt. 98 mm; larg. 93 mm.  
**Nº Inv.:** 328.

### 135 FERREIRO

**Fabrico:** Barcelos (concelho).  
**Dimensões:** Alt. 93 mm; larg. 78 mm.  
**Nº Inv.:** 44.

### 136 FERRADOR

**Fabrico:** Barcelos (concelho).  
**Dimensões:** Alt. 84 mm; larg. 66 mm.  
**Nº Inv.:** 59.



137

### 137 ENFORNANDO O PÃO

**Fabrico:** Barcelos (concelho).

**Dimensões:** Comp. 136 mm; alt. 102 mm.

**Nº Inv.:** 46.



138

### 138 AMOLADOR

**Fabrico:** Barcelos (concelho).

**Dimensões:** Comp. 135 mm; alt. 117 mm.

**Nº Inv.:** 326.

## 139 GUARDA-SOLEIRO

**Fabrico:** Barcelos (concelho).  
**Dimensões:** Comp. 74 mm; alt. 92 mm.  
**Nº Inv.:** 28.

## 140 CICLISTA

**Fabrico:** Barcelos (concelho).  
**Dimensões:** Comp. 110 mm; alt. 124 mm.  
**Nº Inv.:** 119.



141

## 141 HOMEM DE BARBA

**Fabrico:** Barcelos (concelho).  
**Dimensões:** Comp. 110 mm; alt. 234 mm.  
**Nº Inv.:** 55.  
**Nota:** No barrete os dizeres: «Raios parta o racionamento».

## 142 NEGÓCIO DE FEIRA

**Fabrico:** Barcelos (concelho).  
**Dimensões:** Alt. 112 mm; larg. 66 mm.  
**Nº Inv.:** 49.

### 143 BARCA DE PASSAGEM

**Fabrico:** Barcelos (concelho).

**Dimensões:** Comp. 112 mm; alt. 84 mm.

**Nº Inv.:** 122.



144

### 144 ESPIGUEIRO

**Fabrico:** Barcelos (concelho).

**Dimensões:** Comp. 172 mm; alt. máx. 256 mm.

**Nº Inv.:** 140.



145 ALMINHAS

**Fabrico:** Barcelos (*concelho*).  
**Dimensões:** Alt. 375 mm; larg. 55 mm.  
**Nº Inv.:** 907.

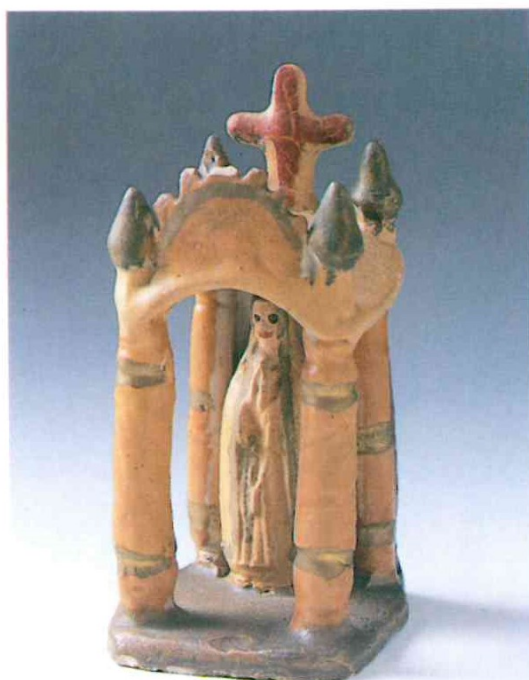


146

146 ALMINHAS

**Fabrico:** Barcelos (*concelho*).  
**Dimensões:** Alt. 382 mm; larg. 54 mm.  
**Nº Inv.:** 912.





147

### 147 ALMINHAS

**Fabrico:** Barcelos (concelho).

**Dimensões:** Alt. 120 mm; larg. 77 mm.

**Nº Inv.:** 25.

### 148 LAPINHA COM SENHORA

**Fabrico:** Barcelos (concelho).

**Dimensões:** Alt. 181 mm; larg. 84 mm.

**Nº Inv.:** 940.

### 149 LAPINHA COM SANTO ANTÓNIO

**Fabrico:** Barcelos (concelho).

**Dimensões:** Alt. 202 mm; larg. 116 mm.

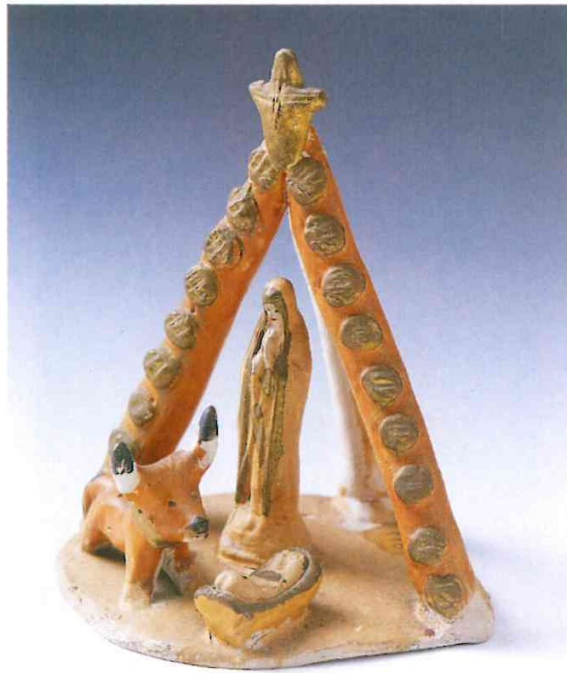
**Nº Inv.:** 939.

### 150 PRESÉPIO

**Fabrico:** Barcelos (concelho).

**Dimensões:** Alt. 78 mm; larg. 67 mm.

**Nº Inv.:** 969.



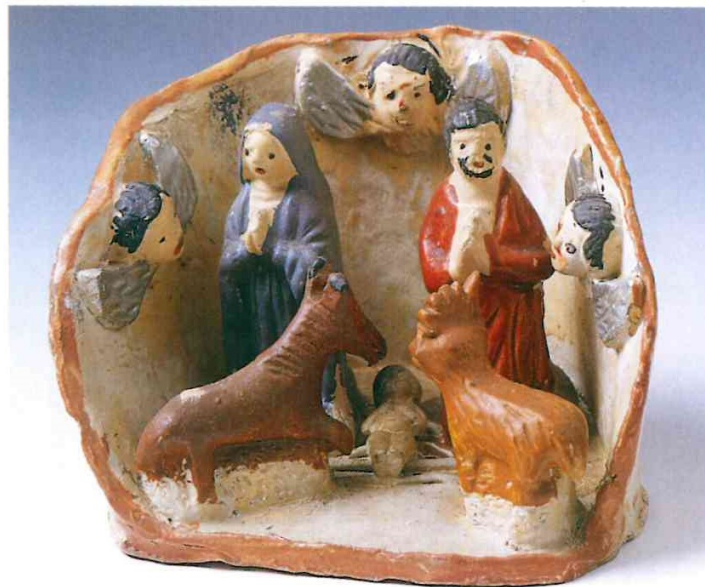
151

### 151 PRESEPIO

**Fabrico:** Barcelos (concelho).

**Dimensões:** Alt. 141 mm; larg. 112 mm.

**Nº Inv.:** 944.



152

### 152 PRESEPIO

**Fabrico:** Barcelos (concelho).

**Dimensões:** Alt. 104 mm; larg. 108 mm.

**Nº Inv.:** 954.



153

### 153 REI MAGO

**Fabrico:** Barcelos (concelho).

**Dimensões:** Alt. 173 mm; larg. 71 mm.

**Nº Inv.:** 937.



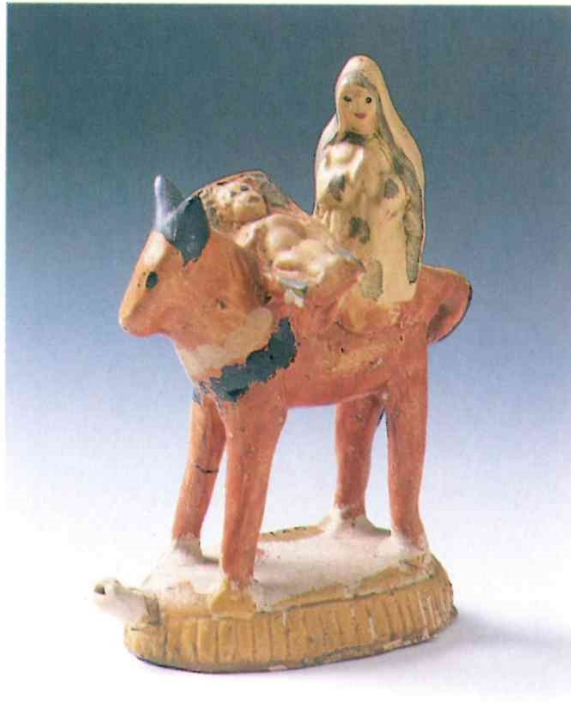
154

### 154 REI MAGO

**Fabrico:** Barcelos (concelho).

**Dimensões:** Alt. 158 mm; larg. 70 mm.

**Nº Inv.:** 945.



155

### 155 NOSSA SENHORA A CAVALO

**Fabrico:** Barcelos (*concelho*).

**Dimensões:** *Comp. 113 mm; alt. 157 mm.*

**Nº Inv.:** 934.

### 156 ALTAR

**Fabrico:** Barcelos (*concelho*).

**Dimensões:** *Alt. 149 mm; larg. 54 mm.*

**Nº Inv.:** 73.

### 157 S. PEDRO COM A ALMA ÀS COSTAS

**Fabrico:** Barcelos (*concelho*).

**Dimensões:** *Alt. 173 mm; larg. 70 mm.*

**Nº Inv.:** 483.

### 158 ROMEIRO

**Fabrico:** Barcelos (*concelho*).

**Dimensões:** *Alt. 166 mm; larg. 68 mm.*

**Nº Inv.:** 228.





159

### 159 ROMEIRO

**Fabrico:** Barcelos (concelho).

**Dimensões:** Alt. 167 mm; larg. 68 mm.

**Nº Inv.:** 225.



160

### 160 DIABO A TOCAR RABECÃO

**Fabrico:** Barcelos (concelho).

**Dimensões:** Comp. 134 mm; alt. 155 mm.

**Nº Inv.:** 56.





161

### 161 BAILARICO

**Fabrico:** Barcelos (concelho).

**Dimensões:** Alt. 96 mm; larg. 103 mm.

**Nº Inv.:** 461.

### 162 BAILARICO

**Fabrico:** Barcelos (concelho).

**Dimensões:** Alt. 97 mm; larg. 93 mm.

**Nº Inv.:** 469.

### 163 TOCADOR DE CAVAQUINHO

**Fabrico:** Barcelos (concelho).

**Dimensões:** Alt. 164 mm; larg. 60 mm.

**Nº Inv.:** 464.

### 164 TOCADORA DE CAVAQUINHO

**Fabrico:** Barcelos (concelho).

**Dimensões:** Alt. 163 mm; larg. 56 mm.

**Nº Inv.:** 465.



165  
a  
168

## 165 MÚSICO

**Fabrico:** Barcelos (concelho).  
**Dimensões:** Alt. 114 mm; larg. 47 mm.  
**Nº Inv.:** 917.

## 166 MÚSICO

**Fabrico:** Barcelos (concelho).  
**Dimensões:** Alt. 114 mm; larg. 57 mm.  
**Nº Inv.:** 924.

## 167 MÚSICO

**Fabrico:** Barcelos (concelho).  
**Dimensões:** Alt. 123 mm; larg. 59 mm.  
**Nº Inv.:** 919.

## 168 MÚSICO

**Fabrico:** Barcelos (concelho).  
**Dimensões:** Alt. 116 mm; larg. 49 mm.  
**Nº Inv.:** 921.



169  
a  
180

## 169 MÚSICO

**Fabrico:** Barcelos (concelho).

**Dimensões:** Alt. 130 mm; larg. 71 mm.

**Nº Inv.:** 981.

## 170 MÚSICO

**Fabrico:** Barcelos (concelho).

**Dimensões:** Alt. 131 mm; larg. 72 mm.

**Nº Inv.:** 991.

## 171 MÚSICO

**Fabrico:** Barcelos (concelho).

**Dimensões:** Alt. 131 mm; larg. 76 mm.

**Nº Inv.:** 989.

## 172 MÚSICO

**Fabrico:** Barcelos (concelho).

**Dimensões:** Alt. 134 mm; larg. 69 mm.

**Nº Inv.:** 978.

## 173 MÚSICO

**Fabrico:** Barcelos (concelho).

**Dimensões:** Alt. 128 mm; larg. 71 mm.

**Nº Inv.:** 986.

## 174 MÚSICO

**Fabrico:** *Barcelos (concelho).*

**Dimensões:** *Alt. 132 mm; larg. 69 mm.*

**Nº Inv.:** 992.

## 175 MÚSICO

**Fabrico:** *Barcelos (concelho).*

**Dimensões:** *Alt. 129 mm; larg. 58 mm.*

**Nº Inv.:** 980.

## 176 MÚSICO

**Fabrico:** *Barcelos (concelho).*

**Dimensões:** *Alt. 129 mm; larg. 62 mm.*

**Nº Inv.:** 979.

## 177 MÚSICO

**Fabrico:** *Barcelos (concelho).*

**Dimensões:** *Alt. 129 mm; larg. 73 mm.*

**Nº Inv.:** 990.

## 178 MÚSICO

**Fabrico:** *Barcelos (concelho).*

**Dimensões:** *Alt. 130 mm; larg. 64 mm.*

**Nº Inv.:** 987.

## 179 MÚSICO

**Fabrico:** *Barcelos (concelho).*

**Dimensões:** *Alt. 131 mm; larg. 74 mm.*

**Nº Inv.:** 977.

## 180 MÚSICO

**Fabrico:** *Barcelos (concelho).*

**Dimensões:** *Alt. 131 mm; larg. 76 mm.*

**Nº Inv.:** 985.



181  
a  
185

### 181 MÚSICO

**Fabrico:** *Barcelos (concelho).*

**Dimensões:** *Alt. 143 mm; larg. 53 mm.*

**Nº Inv.:** 996.

### 182 MÚSICO

**Fabrico:** *Barcelos (concelho).*

**Dimensões:** *Alt. 146 mm; larg. 49 mm.*

**Nº Inv.:** 449A.

### 183 MÚSICO

**Fabrico:** *Barcelos (concelho).*

**Dimensões:** *Alt. 146 mm; larg. 54 mm.*

**Nº Inv.:** 444B.

### 184 MÚSICO

**Fabrico:** *Barcelos (concelho).*

**Dimensões:** *Alt. 147 mm; larg. 55 mm.*

**Nº Inv.:** 436B.

### 185 MÚSICO

**Fabrico:** *Barcelos (concelho).*

**Dimensões:** *Alt. 147 mm; larg. 63 mm.*

**Nº Inv.:** 442B.





186

## 186 JOGO DO PAU

**Fabrico:** Barcelos (concelho).

**Dimensões:** Alt. 126 mm; larg. 69 mm.

**Nº Inv.:** 463.



187

## 187 SUBIDA DO PAU

**Fabrico:** Barcelos (concelho).

**Dimensões:** Alt. 183 mm; larg. 75 mm.

**Nº Inv.:** 466.

BESTIÁRIO

188 POMBINHA

**Fabrico:** Barcelos (concelho).

**Dimensões:** Comp. 37 mm; alt. 49 mm.

**Nº Inv.:** 160.



189

189 POMBINHA

**Fabrico:** Barcelos (concelho).

**Dimensões:** Comp. 62 mm; alt. 82 mm.

**Nº Inv.:** 248.

## 190 POMBINHA

**Fabrico:** Barcelos (concelho).

**Dimensões:** Comp. 71 mm; alt. 85 mm.

**Nº Inv.:** 250.



191

## 191 POMBINHAS COM CESTA

**Fabrico:** Barcelos (concelho).

**Dimensões:** Comp. 166 mm; alt. 93 mm.

**Nº Inv.:** 178.

## 192 POMBINHAS COM CESTA

**Fabrico:** Barcelos (concelho).

**Dimensões:** Alt. 59 mm; Ø máx. 87 mm.

**Nº Inv.:** 193.

## 193 PERÚ

**Fabrico:** Barcelos (concelho).

**Dimensões:** Comp. 63 mm; alt. 94 mm.

**Nº Inv.:** 251.

## 194 GALO

**Fabrico:** Barcelos (concelho).

**Dimensões:** Comp. 64 mm; alt. 89 mm.

**Nº Inv.:** 145.

## 195 GALO

**Fabrico:** *Barcelos (concelho).*  
**Dimensões:** *Comp. 71 mm; alt. 105 mm.*  
**Nº Inv.:** 176.

## 196 GALO

**Fabrico:** *Barcelos (concelho).*  
**Dimensões:** *Comp. 87 mm; alt. 146 mm.*  
**Nº Inv.:** 187.

## 197 GALO

**Fabrico:** *Barcelos (concelho).*  
**Dimensões:** *Comp. 79 mm; alt. 172 mm.*  
**Nº Inv.:** 180.

## 198 GALO

**Fabrico:** *Barcelos (concelho).*  
**Dimensões:** *Comp. 97 mm; alt. 180 mm.*  
**Nº Inv.:** 174.

## 199 GALO

**Fabrico:** *Galegos (Barcelos, Braga).*  
**Dimensões:** *Comp. 187 mm; alt. 282 mm.*  
**Nº Inv.:** 147.  
**Marca:** *Marca impressa com carimbo: «E. F. S. / G.gos / BARCELOS»*

## 200 GALO

**Fabrico:** *Barcelos (concelho).*  
**Dimensões:** *Comp. 171 mm; alt. 288 mm.*  
**Nº Inv.:** 169.

## 201 GALOS

**Fabrico:** *Barcelos (concelho).*  
**Dimensões:** *Comp. 70 mm; alt. 92 mm.*  
**Nº Inv.:** 142.

## 202 GALOS

**Fabrico:** Barcelos (concelho).

**Dimensões:** Comp. 71 mm; alt. 95 mm.

**Nº Inv.:** 196.

## 203 GALO E GALINHA

**Fabrico:** Barcelos (concelho).

**Dimensões:** Alt. máx. 92 mm.

**Nº Inv.:** 185 e 186.



204

## 204 GALO E GALINHA

**Fabrico:** Barcelos (concelho).

**Dimensões:** Alt. máx. 227 mm.

**Nº Inv.:** 163 e 164.

## 205 GALO A GALAR

**Fabrico:** Barcelos (concelho).

**Dimensões:** Comp. 70 mm; alt. 88 mm.

**Nº Inv.:** 820.

## 206 GALO A GALAR

**Fabrico:** Barcelos (concelho).

**Dimensões:** Comp. 152 mm; alt. 110 mm.

**Nº Inv.:** 148.





207

## 207 GALO A GALAR

**Fabrico:** Barcelos (concelho).

**Dimensões:** Comp. 184 mm; alt. 314 mm.

**Nº Inv.:** 173.

**Marca:** Marca impressa com carimbo: «E. F. S. / G.gos / BARCELOS»



208

## 208 GALINHA

**Fabrico:** Barcelos (concelho).

**Dimensões:** Comp. 169 mm; alt. 219 mm.

**Nº Inv.:** 171.

## 209 GALINHA

**Fabrico:** Barcelos (concelho).

**Dimensões:** Comp. 84 mm; alt. 147 mm.

**Nº Inv.:** 184.

## 210 GALINHA

**Fabrico:** Barcelos (concelho).

**Dimensões:** Comp. 70 mm; alt. 88 mm.

**Nº Inv.:** 146.

## 211 CHOCA COM PINTOS

**Fabrico:** Barcelos (concelho).

**Dimensões:** Comp. 148 mm; alt. 95 mm.

**Nº Inv.:** 15.

## 212 GALO E GALINHA COM PINTOS

**Fabrico:** Barcelos (concelho).

**Dimensões:** Comp. 131 mm; alt. 79 mm.

**Nº Inv.:** 191.



213

## 213 POMBAL

**Fabrico:** Barcelos (concelho).

**Dimensões:** Alt. 179 mm; Ø máx. 67 mm.

**Nº Inv.:** 65.



214

## 214 POMBAL

**Fabrico:** Barcelos (concelho).

**Dimensões:** Alt. 178 mm; Ø máx. 130 mm.

**Nº Inv.:** 82.



215

## 215 PORCO

**Fabrico:** Barcelos (concelho).

**Dimensões:** Comp. 123 mm; alt. 59 mm.

**Nº Inv.:** 289.





216

## 216 PORCO

**Fabrico:** Barcelos (concelho).

**Dimensões:** Comp. 168 mm; alt. 137 mm.

**Nº Inv.:** 95.



217

## 217 PORCO

**Fabrico:** Barcelos (concelho).

**Dimensões:** Comp. 177 mm; alt. 122 mm.

**Nº Inv.:** 94.



218

## 218 BOIZINHO

**Fabrico:** Barcelos (concelho).

**Dimensões:** Comp. 66 mm; alt. 105 mm.

**Nº Inv.:** 278.

## 219 BOIZINHO

**Fabrico:** Barcelos (concelho).

**Dimensões:** Comp. 65 mm; alt. 108 mm.

**Nº Inv.:** 246.

## 220 BOIZINHO

**Fabrico:** Barcelos (concelho).

**Dimensões:** Comp. 98 mm; alt. 151 mm.

**Nº Inv.:** 17.

## 221 JUNTA DE BOIS

**Fabrico:** Barcelos (concelho).

**Dimensões:** Comp. 92 mm; alt. 130 mm.

**Nº Inv.:** 18.

## 222 JUNTA DE BOIS

**Fabrico:** Barcelos (concelho).

**Dimensões:** Comp. 115 mm; alt. 154 mm.

**Nº Inv.:** 16.





223

## 223 JUNTA DE BOIS

**Fabrico:** Barcelos (concelho).

**Dimensões:** Comp. 259 mm; alt. 290 mm.

**Nº Inv.:** 560.



224

## 224 MULHER COM CARRO DE BOIS

**Fabrico:** Barcelos (concelho).

**Dimensões:** Comp. 352 mm; alt. 130 mm.

**Nº Inv.:** 162.

## 225 MENINA COM BOI

Fabrico: *Barcelos (concelho)*.

Dimensões: *Comp. 290 mm; alt. 318 mm.*

Nº Inv.: 282.

## 226 RAPAZ COM BOI

Fabrico: *Barcelos (concelho)*.

Dimensões: *Comp. 273 mm; alt. 310 mm.*

Nº Inv.: 298.

## 227 CÃO

Fabrico: *Barcelos (concelho)*.

Dimensões: *Comp. 90 mm; alt. 101 mm.*

Nº Inv.: 291.

## 228 CÃO

Fabrico: *Barcelos (concelho)*.

Dimensões: *Comp. 88 mm; alt. 112 mm.*

Nº Inv.: 290.



229

## 229 SARDÃO

Fabrico: *Barcelos (concelho)*.

Dimensões: *Comp. 103 mm; alt. 60 mm.*

Nº Inv.: 265.

FIGURADO VIDRADO

230 CAVALEIRO

**Fabrico:** Barcelos (concelho).

**Dimensões:** Comp. 89 mm; alt. 125 mm.

**Nº Inv.:** 121.



231

231 CAVALEIRO

**Fabrico:** Barcelos (concelho).

**Dimensões:** Comp. 113 mm; alt. 145 mm.

**Nº Inv.:** 123.



232

### 232 CAVALEIRO

**Fabrico:** Barcelos (concelho).

**Dimensões:** Comp. 118 mm; alt. 196 mm.

**Nº Inv.:** 118.

### 233 CICLISTA

**Fabrico:** Barcelos (concelho).

**Dimensões:** Comp. 99 mm; alt. 143 mm.

**Nº Inv.:** 60.

### 234 BERÇO COM MENINO

**Fabrico:** Barcelos (concelho).

**Dimensões:** Comp. 129 mm; larg. 50 mm.

**Nº Inv.:** 3.

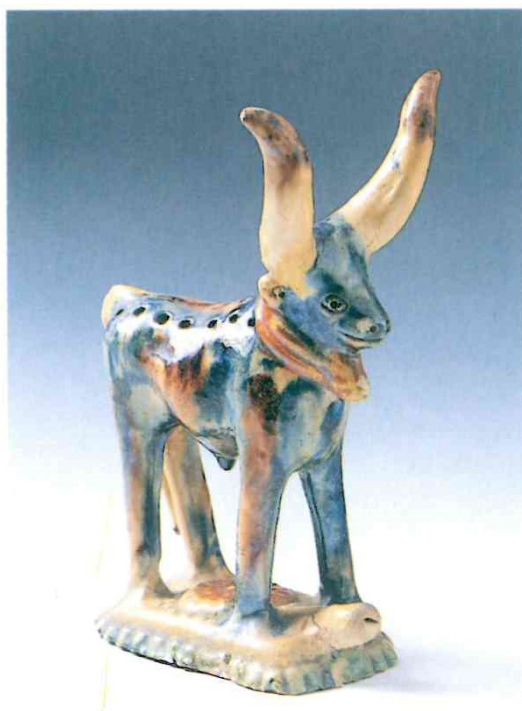
### 235 ALMINHAS

**Fabrico:** Barcelos (concelho).

**Dimensões:** Comp. 67 mm; alt. 117 mm.

**Nº Inv.:** 915.





236

### 236 BOIZINHO

**Fabrico:** Barcelos (concelho).

**Dimensões:** Comp. 117 mm; alt. 172 mm.

**Nº Inv.:** 270.

### 237 JUNTA DE BOIS

**Fabrico:** Barcelos (concelho).

**Dimensões:** Comp. 118 mm; alt. 144 mm.

**Nº Inv.:** 284.

### 238 CHOCA COM PINTOS

**Fabrico:** Barcelos (concelho).

**Dimensões:** Comp. 108 mm; alt. 97 mm.

**Nº Inv.:** 16.

### 239 POMBA

**Fabrico:** Barcelos (concelho).

**Dimensões:** Comp. 96 mm; alt. 143 mm.

**Nº Inv.:** 271.

### 240 POMBAL

**Fabrico:** Barcelos (concelho).

**Dimensões:** Alt. 119 mm; Ø máx. 81 mm.

**Nº Inv.:** 74.





241

## 241 POMBAL

**Fabrico:** Barcelos (concelho).

**Dimensões:** Alt. 156 mm; Ø máx. 106 mm.

**Nº Inv.:** 75.



242

## 242 GALO A CANTAR

**Fabrico:** Barcelos (concelho).

**Dimensões:** Comp. 120 mm; alt. 171 mm.

**Nº Inv.:** 175.

LOUÇA PRETA



243

243 TACHO

**Fabrico:** *Bisalhães (Mondrões, Vila Real).*  
**Dimensões:** *Alt. 123 mm; Ø máx. 257 mm.*  
**Nº Inv.:** *1342.*

244 POTE

**Fabrico:** *Bisalhães (Mondrões, Vila Real).*  
**Dimensões:** *Alt. 253 mm; Ø máx. 194 mm.*  
**Nº Inv.:** *642.*

245 CANECO DA ÁGUA

**Fabrico:** *Bisalhães (Mondrões, Vila Real).*  
**Dimensões:** *Alt. 279 mm; Ø máx. 215 mm.*  
**Nº Inv.:** *645.*

246 PICHEL

**Fabrico:** *Bisalhães (Mondrões, Vila Real).*

**Dimensões:** *Alt. 165 mm; Ø máx. 110 mm.*

**Nº Inv.:** *644.*



247

247 MORINGUE

**Fabrico:** *Bisalhães (Mondrões, Vila Real).*

**Dimensões:** *Alt. 294 mm; larg. 294 mm.*

**Nº Inv.:** *643.*

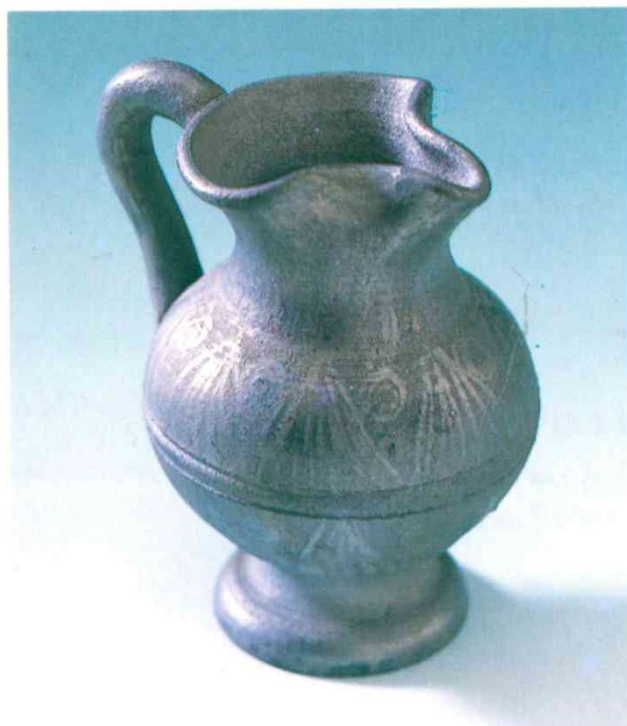
MINIATURAS

248 POTE

**Fabrico:** *Bisalhães ( Mondrões, Vila Real).*

**Dimensões:** *Alt. 76 mm; Ø máx. 64 mm.*

**Nº Inv.:** *649.*



249

249 INFUSA

**Fabrico:** *Bisalhães (Vila Real).*

**Dimensões:** *Alt. 79 mm; Ø máx. 57 mm.*

**Nº Inv.:** *648.*

250 FOGAREIRO E ASSADOR DE CASTANHAS

**Fabrico:** *Bisalhães (Mondrões, Vila Real).*

**Dimensões:** *Alt. máx. 95 mm.*

**Nº Inv.:** *647 e 646.*

PUCARINHOS DE PEITO

251 CHÁVENA

**Fabrico:** *Bisalhães (Mondrões, Vila Real).*

**Dimensões:** *Alt. 10 mm; Ø máx. 13 mm.*

**Nº Inv.:** *691.*

252 CHÁVENA

**Fabrico:** *Bisalhães (Mondrões, Vila Real).*

**Dimensões:** *Alt. 11 mm; Ø máx. 14 mm.*

**Nº Inv.:** *694.*

253 CANECO

**Fabrico:** *Bisalhães (Mondrões, Vila Real).*

**Dimensões:** *Alt. 13 mm; Ø máx. 10 mm.*

**Nº Inv.:** *692.*

254 LEITEIRA

**Fabrico:** *Bisalhães (Mondrões, Vila Real).*

**Dimensões:** *Alt. 16 mm; Ø máx. 9 mm.*

**Nº Inv.:** *697.*

255 AÇUCAREIRO

**Fabrico:** *Bisalhães (Mondrões, Vila Real).*

**Dimensões:** *Alt. 16 mm; Ø máx. 13 mm.*

**Nº Inv.:** *695.*



## 256 BULE

**Fabrico:** *Bisalhães (Mondrões, Vila Real).*

**Dimensões:** *Alt. 17 mm; Ø máx. 12 mm.*

**Nº Inv.:** 696.

## 257 SALADEIRA

**Fabrico:** *Bisalhães (Mondrões, Vila Real).*

**Dimensões:** *Alt. 9 mm; Ø máx. 17 mm.*

**Nº Inv.:** 693.

## 258 CESTA

**Fabrico:** *Bisalhães (Mondrões, Vila Real).*

**Dimensões:** *Alt. 12 mm; Ø máx. 13 mm.*

**Nº Inv.:** 698.

## 259 MEALHEIRO

**Fabrico:** *Bisalhães (Mondrões, Vila Real).*

**Dimensões:** *Alt. 19 mm; Ø máx. 13 mm.*

**Nº Inv.:** 699.



L O U Ç A   V E R M E L H A

260 GARRAFA

**Fabrico:** *Miranda do Corvo (Coimbra).*

**Dimensões:** *Alt. 299 mm; Ø máx. 118 mm.*

**Nº Inv.:** 638.

**Notas:** *No bojo gravados os dizeres: «Olha a rambóia!»*



261

261 GARRAFA

**Fabrico:** *Miranda do Corvo (Coimbra).*

**Dimensões:** *Alt. máx. 329 mm; Ø máx. 117 mm.*

**Nº Inv.:** 637(2).

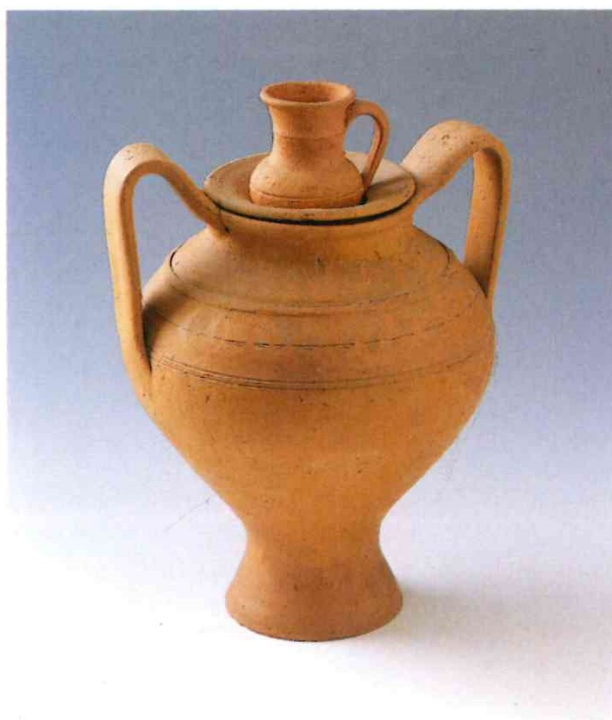
262 MEALHEIRO

**Fabrico:** *Miranda do Corvo (Coimbra).*

**Dimensões:** *Alt. 124 mm; Ø máx. 88 mm.*

**Nº Inv.:** 640.

MINIATURAS



263

263 ASADO

**Fabrico:** *Miranda do Corvo (Coimbra).*

**Dimensões:** *Alt. máx. 244 mm; Ø máx. 163 mm.*

**Nº Inv.:** *1349(3).*

264 TALHA

**Fabrico:** *Miranda do Corvo (Coimbra).*

**Dimensões:** *Alt. máx. 195 mm; Ø máx. 106 mm.*

**Nº Inv.:** *1348(3).*

## 265 BILHA

**Fabrico:** *Miranda do Corvo (Coimbra).*

**Dimensões:** *Alt. 148 mm; Ø máx. 110 mm.*

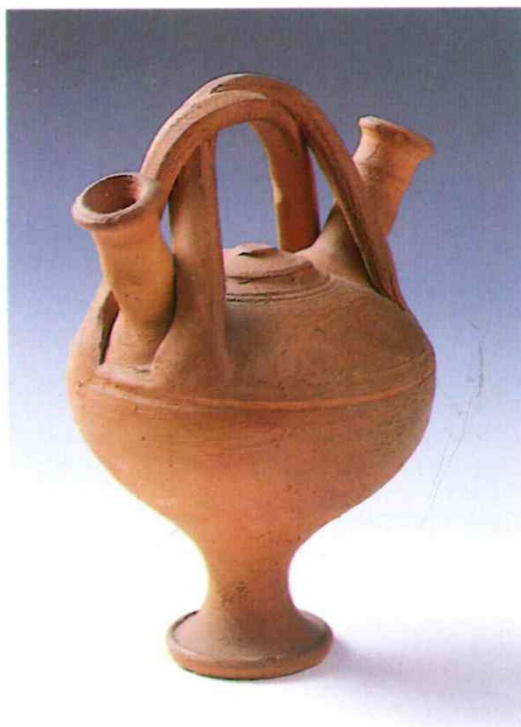
**Nº Inv.:** 633.

## 266 BILHA

**Fabrico:** *Miranda do Corvo (Coimbra).*

**Dimensões:** *Alt. 189 mm; Ø máx. 109 mm.*

**Nº Inv.:** 636.



267

## 267 MORINGA

**Fabrico:** *Miranda do Corvo (Coimbra).*

**Dimensões:** *Alt. 145 mm; Ø máx. 93 mm.*

**Nº Inv.:** 635.

## 268 BARRIL

**Fabrico:** *Miranda do Corvo (Coimbra).*

**Dimensões:** *Comp. 133 mm; alt. 136 mm.*

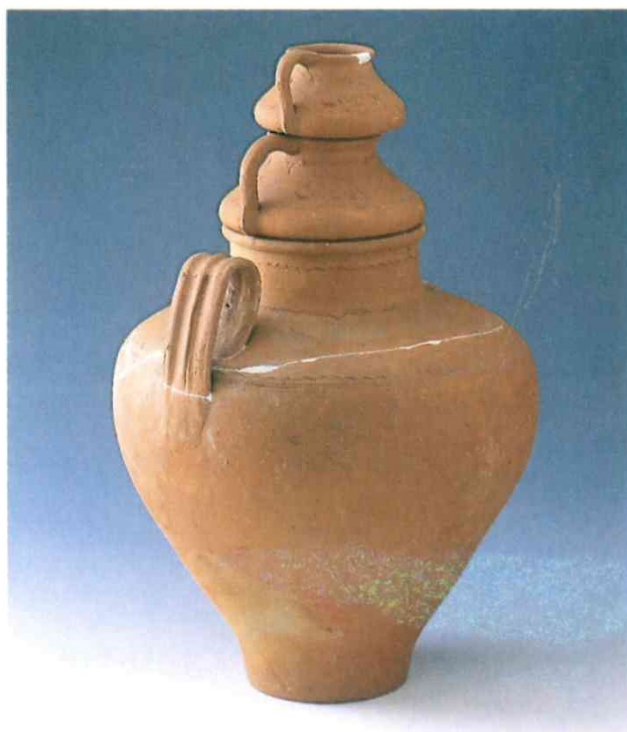
**Nº Inv.:** 641.





C A N H A

LOUÇA VERMELHA



269

## 269 ASADO

**Fabrico:** Canha (Montijo, Setúbal).

**Dimensões:** Alt. máx. 136 mm; Ø máx. 255 mm.

**Nº Inv.:** 1343(3).

**Marca:** No pote impressa a palavra «Canha» e o nº «5» e gravados os dizeres «de 1943»; na púcara impressa a palavra «Canha» e gravados os dizeres «de 1943»; na pucareta impressa a palavra «Canha» e gravados os dizeres «de 1943».



FIGURADO



270  
a  
276

**270 MENINO JESUS**

**Fabrico:** Estremoz (Évora).

**Dimensões:** Comp. 158 mm; alt. 142 mm.

**Nº Inv.:** 663.

**271 NOSSA SENHORA DE JOELHOS**

**Fabrico:** Estremoz (Évora).

**Dimensões:** Comp. 62 mm; alt. 118 mm.

**Nº Inv.:** 658.

**272 S. JOSÉ**

**Fabrico:** Estremoz (Évora).

**Dimensões:** Comp. 74 mm; alt. 119 mm.

**Nº Inv.:** 657.

## 273 REI MAGO

**Fabrico:** Estremoz (Évora).

**Dimensões:** Comp. 66 mm; alt. 165 mm.

**Nº Inv.:** 659.

## 274 REI MAGO

**Fabrico:** Estremoz (Évora).

**Dimensões:** Comp. 64 mm; alt. 165 mm.

**Nº Inv.:** 661.

## 275 REI MAGO

**Fabrico:** Estremoz (Évora).

**Dimensões:** Comp. 69 mm; alt. 170 mm.

**Nº Inv.:** 660.

## 276 PASTOR AJOELHADO COM BORREGO

**Fabrico:** Estremoz (Évora).

**Dimensões:** Comp. 60 mm; alt. 113 mm.

**Nº Inv.:** 651.

## 277 PASTOR COM BORREGO

**Fabrico:** Estremoz (Évora).

**Dimensões:** Comp. 64 mm; alt. 167 mm.

**Nº Inv.:** 662.

## 278 PASTOR DAS MIGAS

**Fabrico:** Estremoz (Évora).

**Dimensões:** Comp. 110 mm; alt. 108 mm.

**Nº Inv.:** 659.

## 279 MULHER DAS CASTANHAS

**Fabrico:** Estremoz (Évora).

**Dimensões:** Comp. 97 mm; alt. 108 mm.

**Nº Inv.:** 666.

## 280 SENHORA

**Fabrico:** Estremoz (Évora).

**Dimensões:** Comp. 51 mm; alt. 112 mm.

**Nº Inv.:** 667.





281

## 281 MULHER A VENDER CHOURIÇOS

**Fabrico:** Estremoz (Évora).

**Dimensões:** Comp. 113 mm; alt. 109 mm.

**Nº Inv.:** 664.



282

## 282 AMAZONA

**Fabrico:** Estremoz (Évora).

**Dimensões:** Comp. 102 mm; alt. 170 mm.

**Nº Inv.:** 668.



C A L D A S   D A   R A I N H A

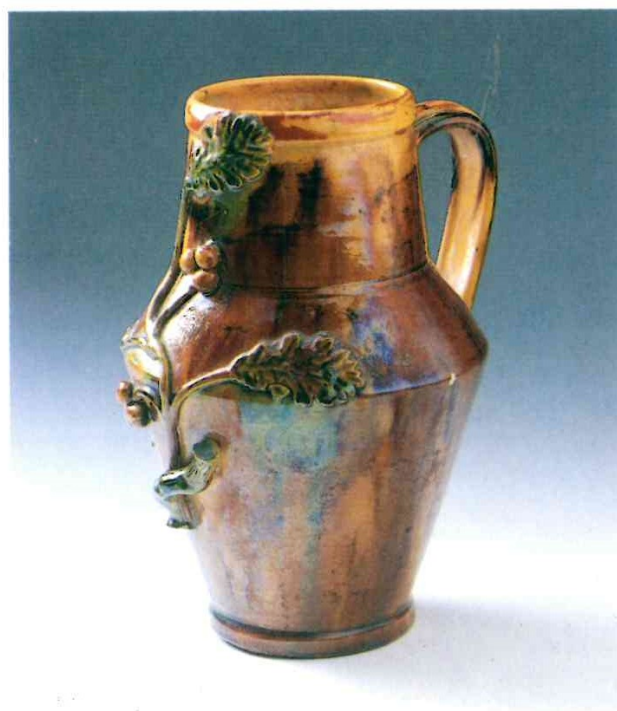
L O U Ç A   V I D R A D A

283 TRAVESSA

**Fabrico:** *Caldas da Rainha (Leiria).*

**Dimensões:** *Comp. 204 mm; larg. 255 mm.*

**Nº Inv.:** 650.



284

284 CANECA

**Fabrico:** *Caldas da Rainha (Leiria).*

**Dimensões:** *Alt. 213 mm; Ø máx. 141 mm.*

**Nº Inv.:** 653.



285

## 285 JARRA

**Fabrico:** *Caldas da Rainha (Leiria).*  
**Dimensões:** *Alt. 228 mm; larg. 105 mm.*  
**Nº Inv.:** 656.

## 286 SALSEIRO

**Fabrico:** *Caldas da Rainha (Leiria).*  
**Dimensões:** *Alt. 308 mm; larg. 67 mm.*  
**Nº Inv.:** 655.

## 287 JARRA DE PAREDE

**Fabrico:** *Caldas da Rainha (Leiria).*  
**Dimensões:** *Alt. 330 mm; larg. 60 mm.*  
**Nº Inv.:** 654.







---

# ÍNDICE

---

Do sonho à realidade . . . . .	5
Catálogo . . . . .	9
Barcelos	
<i>Louça vermelha fosca</i> . . . . .	11
<i>Louça vidrada</i> . . . . .	15
<i>Louça vermelha polida</i> . . . . .	25
<i>Miniaturas</i> . . . . .	29
<i>Instrumentos musicais</i> . . . . .	39
<i>Figurado</i> . . . . .	43
Bisalhães	
<i>Louça preta</i> . . . . .	85
Miranda do Corvo	
<i>Louça vermelha</i> . . . . .	91
Canha	
<i>Louça vermelha</i> . . . . .	95
Estremoz	
<i>Figurado</i> . . . . .	97
Caldas da Rainha	
<i>Louça vidrada</i> . . . . .	101



---

# F I C H A T É C N I C A

---

## CATÁLOGO

Maria Cláudia Milhazes  
Isabel Maria Fernandes

## EXPOSIÇÃO

PLANIFICAÇÃO  
Maria Cláudia Milhazes

## MONTAGEM

DIRECÇÃO  
Maria Cláudia Milhazes  
Sérgio Borges, Arq.<sup>o</sup>

## APOIO TÉCNICO

José Leite  
Maria de Fátima Cibrão  
Silvestre Duarte  
Lígia Quinta  
Afonso Campos  
Sameiro Coelho

## FOTOGRAFIA

NEGATIVOS  
A. Soucasaux  
Joaquim Sellés Paes de Villas-Bôas

AMPLIAÇÕES  
José Mesquita





---

# EDIÇÕES DO MUSEU

---

(\*esgotadas)

## CADERNOS DE ETNOGRAFIA

### 1.ª SÉRIE

- 1\* *Museu nacional e museus regionais de etnografia*, por Jorge Dias. — 1964
- 2\* *Ritos de passagem entre o Airó e o Cávado*, por F. Lopes Gomes. — 1965
- 3\* *Princípios basilares das ciências etnológicas*, por Ernesto Veiga de Oliveira. — 1965
- 4\* *As louças de Barcelos*, por João Macedo Correia. — 1965
- 5\* *As barcas de passagem do Cávado, a jusante de Prado*, por Adélio Marinho de Macedo e José António Figueiredo. — 1966
- 6\* *Curiosas informações sobre usos e costumes nas margens do Cávado em 1850*, por Gaspar de Vilhena Coutinho. Selecção de Clotilde Cunha Leitão. — 1966
- 7\* *As olarias de Prado*, por Rocha Peixoto. — 1966
- 8\* *Catálogo da colecção de lenços marcados, por Maria de Fátima da Silva Ferreira*. — 1996

### 1.ª SÉRIE

- 1\* *«OvaTjimba» em Angola*, por Carlos Lopes Cardoso. — 1967
- 2\* *Técnicas de fiação primitiva. As rocas portuguesas*, por Benjamim Enes Pereira. — 1967
- 3 *Estudo de anforetas encontradas nas costas atlânticas e mediterrânicas de Portugal, Espanha e França*, por Eduíno Borges Garcia. — 1968
- 4 *As olarias de Beringel*, por Adélio Marinho de Macedo. — 1968
- 5 *Os conceitos de folclore e etnografia em Portugal e no Brasil*, por Alfredo João Rabaçal. — 1968
- 6 *Reflexões de um antropólogo*, por Jorge Dias. — 1968
- 7 *Assobios onomatopaicos dos barristas de Barcelos*, por Flávio Gonçalves. — 1969
- 8 *Em direcção a um modelo componencial de comunicação folclórica*, por Dan Ben-Amos. — 1969

---

---

## DIVERSAS

- *Boletim Informativo do Museu Regional de Cerâmica*, n.º 1\*, Jan. 1966; n.º 2, Jan. 1967
- *Olaria: Boletim do Museu de Cerâmica Popular Portuguesa*, n.º 1, 1968-1969
- *O Museu de Cerâmica Popular Portuguesa*, por Eugénio Lapa Carneiro. — 1969
- *Fang de terrista. Projecção do filme*. — 1984
- *Figurado de Barcelos. A produção actual. Exposição*. [Contém um texto de José Maria Cabral Ferreira]. — 1984
- *Olaria em Malhada Sorda. Projecção dos filmes*. [Contém um texto de Ernesto Veiga de Oliveira]. — 1984
- *Cerâmica do Vale do Jequitinhonha. Projecção do filme*. [Texto de Eugénio Lapa Carneiro]. — 1985
- *Cerâmica de Mário Castanheira. Exposição*. — 1987

---

## SÉRIES EM CURSO

---

### CADERNOS DE OLARIA

- 1 *La cerâmica popular espanhola. Zona Norte, por José Pérez Vidal.* — 1983
- 2 *Exportação de louça de Prado para a Galiza. 1750-1830, por José Viriato Capela.* — 1992

### FICHAS DE OLARIA

- 1 *Empedrado. Técnica de decoração cerâmica, por Eugénno Lapa Carneiro.* — 1992
- 2 *Edgar Rei. Destino brasileiro de oleiros barcelenses, por Arminda Pascoal Coutinho.* — 1989
- 3 *Encrespado. Técnica de decoração cerâmica, por Eugénio Lapa Carneiro.* — 1989

### COLECÇÕES DO MUSEU (Catálogos)

- 1 *Olaria do Felgar. Torre de Moncorvo, por Manuel Marinho Macedo e Maria da Graça Freitas.* — 1988
- 2 *Cerâmica Açoriana, por Isabel Maria Fernandes.* — 1993

### MUSEU ABERTO

- 1 *Vasilhas do Felgar: objectos úteis. Exposição.* [Textos de Carlos Amado e Eugénio Lapa Carneiro]. — 1990
- 2 *Introdução à conferência de L. Garcia Alén.* [Contém um texto de Isabel Maria Fernandes]. — 1990
- 3 *Cerâmica Açoriana. Exposição.* [Textos de Guilherme Reis Leite e Maria José Carvalho e Sousa]. — 1995
- 4 *O Cântaro de Barcelos. Exposição.* [Textos de José António B. Fernandes Dias e Maria Cláudia Milhazes]. — 1995
- 5 *Anjos de Alberto Vieira. Exposição.* [Textos de Maria do Céu de Melo e Sebastião Pimenta]. — 1995
- 6 *Sellés Paes. Uma doação. Exposição.* [Textos de Sebastião Matos, Maria Cláudia Milhazes e Isabel Maria Fernandes]







# MUSEU ABERTO

PUBLICADO

1. *VASILHAS DO FELGAR: OBJECTOS ÚTEIS. EXPOSIÇÃO.* — 1990
2. *INTRODUÇÃO À CONFERÊNCIA DE L. GARCÍA ALÉN.* — 1990
3. *CERÂMICA AÇORIANA. EXPOSIÇÃO.* — 1995
4. *O CÂNTARO DE BARCELOS. EXPOSIÇÃO.* — 1995
5. *ANJOS DE ALBERTO VIEIRA. EXPOSIÇÃO.* — 1995
6. *SELLÉS PAES. UMA DOAÇÃO. EXPOSIÇÃO.* — 1996

biblioteca  
municipal  
barcelos



66614

Sellés Paes - uma doação