



# CONTINUAR POR ANTAS



**António Lindinho**  
Junta de Freguesia

**João Cepa**  
Câmara Municipal

# programa eleitoral

## No próximo mandato pretendemos:

### EDUCAÇÃO

- Criar o Centro Escolar de Antas, a partir da requalificação e ampliação da Escola de Guilheta;
- Executar periodicamente obras de manutenção e de conservação nos equipamentos educativos;
- Requalificar os espaços de recreio dos equipamentos educativos;
- Continuar a dotar as escolas e jardim-de-infância com material didáctico, material informático e mobiliário;
- Promover cursos de formação e valorização profissional;
- Reforçar a aposta no Desporto Escolar, introduzindo novas modalidades desportivas;
- Continuar a atribuir Bolsas de Estudo a alunos do Ensino Superior;
- Melhorar o serviço de Transportes Escolares, exigindo maior qualidade e maior segurança às empresas transportadoras;
- Dar continuidade aos projectos do Ensino Experimental das Ciências, de Educação Ambiental, de Formação Musical e de Educação Alimentar nos estabelecimentos de ensino;

### SEGURANÇA E PROTECÇÃO CIVIL

- Dar continuidade à implementação do Plano Municipal de Prevenção e Combate a Fogos Florestais;
- Promover campanhas de sensibilização e de apoio à limpeza das zonas florestais de especial risco;
- Instalar sistemas de videovigilância para detecção de actos de vandalismo no património e espaço público;
- Reivindicar junto das autoridades competentes o reforço dos meios de segurança e de policiamento;

### ACÇÃO SOCIAL E HABITAÇÃO

- Apoiar a GRASSA na construção do seu Centro Social, que se iniciará logo que o projecto esteja aprovado pelas entidades competentes;
- Realizar várias actividades para as crianças e para os idosos, nomeadamente as comemorações do Dia Mundial da Criança e da Festa do Idoso;
- Apoiar as famílias carenciadas na recuperação das suas habitações;
- Criar loteamentos para auto-construção de habitações unifamiliares, destinadas essencialmente aos casais jovens;
- Apoiar as actividades da GRASSA;

### AMBIENTE

- Alargar a rede de Saneamento Básico;
- Executar ampliações da rede de Abastecimento de Água e da Rede de Saneamento, através da execução de novos ramais;
- Requalificar a zona ribeirinha, entre Santa Tecla e a Foz do Neiva;
- Construir uma ponte pedonal sobre o Rio Neiva, nos termos do protocolo celebrado entre a Câmara Municipal de Esposende e a Câmara Municipal de Viana do Castelo;
- Realizar campanhas de sensibilização ambiental (poupança de água, redução da produção de resíduos, ligação às redes de saneamento, reciclagem, etc.);
- Construir redes de drenagem de águas pluviais nas zonas mais críticas;
- Colocar mais ecopontos;
- Incentivar a implementação de projectos no âmbito das Energias Alternativas;
- Promover campanhas de sensibilização e de apoio à limpeza das linhas de água;

- Dar continuidade à construção, à manutenção permanente e à remodelação dos espaços verdes;
- Dar continuidade à limpeza, conservação e manutenção permanente das vias e caminhos municipais;
- Apoiar a actividade da Associação Rio Neiva;

### URBANISMO

- Continuar a embelezar e a requalificar os espaços públicos;
- Eliminar barreiras arquitectónicas;
- Elaborar o Plano de Desenvolvimento Urbanístico do Núcleo Central da Freguesia;

### JUVENTUDE E ASSOCIATIVISMO

- Promover actividades nos períodos de pausa escolar para ocupação dos tempos livres das crianças e jovens;
- Promover intercâmbios entre grupos de jovens;
- Criar um Espaço Internet;
- Continuar a apoiar a actividade das associações da freguesia;

### DESPORTO E LAZER

- Realizar actividades e provas desportivas dirigidas à população;
- Criar novos percursos pedestres;
- Criar novos espaços de lazer;
- Apoiar a actividade do Antas Futebol Clube;

### CULTURA

- Realizar actividades culturais;
- Realizar a Semana Cultural de Antas;
- Apoiar a actividade do Grupo de Cantares e Dançares de S. Paio de Antas;

### REDE VIÁRIA E MOBILIDADE

- Reivindicar junto das Estradas de Portugal a construção de uma rotunda junto à Reguenga;
- Construir mais abrigos de passageiros e recuperar os existentes;
- Promover um estudo para o reperfilamento dos principais arruamentos da freguesia e para a abertura de novas vias estruturantes;
- Implementar projectos no domínio da segurança rodoviária, através da instalação de passadeiras, redutores de velocidade, etc, nomeadamente junto aos equipamentos educativos;
- Pavimentar os arruamentos de acesso a habitações;
- Ampliar e remodelar a rede de iluminação pública;
- Exigir da EDP a resolução rápida dos problemas de iluminação pública, nomeadamente a substituição de pontos de luz;

### SERVIÇOS E PATRIMÓNIO

- Dar continuidade à modernização dos serviços administrativos da Junta de Freguesia;
- Editar trimestralmente um Boletim Informativo da Junta de Freguesia em colaboração com as associações locais;
- Dar continuidade à realização de sessões de atendimento aos munícipes na sede da Junta de Freguesia por parte do Presidente da Câmara Municipal;
- Construir sanitários públicos no Adro de Santa Tecla;
- Adquirir um autocarro para transporte das crianças, dos idosos e para apoio às associações da freguesia;

### DESENVOLVIMENTO ECONÓMICO

- Apoiar e cooperar com as associações representativas dos sectores económicos;
- Proceder à beneficiação e alargamento dos Caminhos Agrícolas e Florestais;
- Candidatar a Fundos Comunitários os projectos de infra-estruturação de Caminhos Agrícolas.

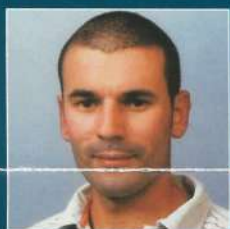


# CONTINUAR POR ANTAS

## ASSEMBLEIA DE FREGUESIA



ANTÓNIO LINDINHO



PAULO TORRES



ALDA VIANA



BALTASAR COSTA



JOÃO LUIS FERNANDES



ELSA PEREIRA



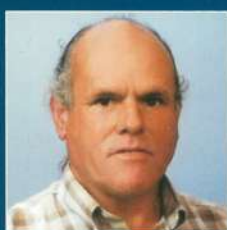
DINIS NEIVA



JORGE TORRES



SANDRA SILVA



ANTÓNIO CARAMALHO



CARLOS TORRES



MARLENE RIBEIRO



AUGUSTO VIANA



MÁRIO TORRES



ISABEL SAMPAIO



VICTOR VITORINO



LUÍS VIAMONTE

## ASSEMBLEIA MUNICIPAL



COUTO DOS SANTOS



MANUEL AREZES



JORGE LARANJEIRA

## CÂMARA MUNICIPAL



JOÃO CEPA



HELENA ABREU



Caros eleitores de Antas

O lema desta campanha expressa, de forma clara e inequívoca, as razões e os objectivos da minha candidatura. "Continuar por Antas" é, antes de mais, continuar a trabalhar pela nossa freguesia. "Continuar por Antas" é querer ainda mais e melhor para a nossa terra; é ter a capacidade para definir projectos, eleger prioridades e possuir ambição e determinação para concretizar novos desafios.

"Continuar por Antas" é dar continuidade ao trabalho que tem vindo a ser feito em prol do desenvolvimento da nossa freguesia, é ir ao encontro aos vossos anseios e dar resposta aos vossos problemas.

Todos ambicionamos uma freguesia mais dinâmica, mais desenvolvida e com maior qualidade de vida. A experiência adquirida como autarca e o trabalho desenvolvido dão-me ânimo para acreditar que, juntamente com a equipa que me acompanha neste desafio, alcançaremos este propósito, em benefício de todos. Conto com todos e com cada um de vós. Juntos, vamos "Continuar por Antas"!

António Viana da Cruz

