

- Protecção do castro de S. Lourenço.
- Recuperação da "Azenha do Zé".
- Preservação do restante património histórico e cultural.
- Propor à Assembleia de Freguesia a constituição do brasão, do selo e da bandeira da nossa freguesia.
- Serviço médico permanente e ao domicílio a prestar às crianças, deficientes, idosos e outros, no âmbito do projecto "educação para a saúde".

SERVIÇOS

- Prolongar o serviço de transportes públicos para além do período escolar.
 - Instalação de uma cabine telefónica no centro da freguesia.
 - Dotar a freguesia de uma antena parabólica retransmissora.
 - Vocacionar o jardim infantil para um melhor serviço de acordo com os legítimos anseios dos seus utentes.
 - Regulamentação do acesso à carrinha da junta de freguesia.
 - Criação de um gabinete de apoio a diversas áreas
- (social, jurídica, licenciamento de obras, etc.)



Lista de Candidatos



ANTÓNIO CARLOS
33 anos - Func. Público



FERNANDO BARBOSA
30 anos - Industrial



RAMIRO SANTOS
27 anos - Advogado



ANTÓNIO NEIVA
30 anos - Industrial



ANTÓNIO LISBOA
39 anos - Industrial



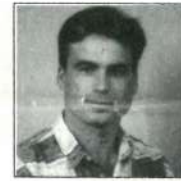
RAMIRO NEIVA
32 anos - Industrial



RAMIRO LEMOS
35 anos - Industrial



MANUEL BRANCO
43 anos - Serralheiro



JOSÉ CARLOS
28 anos - Arm. de Ferro



MANUEL AFONSO
34 anos - Comerciante



JOSÉ MANUEL
29 anos - Motorista



AURÉLIO SILVA
37 anos - Empresário



MÁRIO BOAVENTURA
26 anos - Instrutor



JOSÉ AZEVEDO
28 anos - Industrial



ALBINO QUEIROZ
25 anos - Emp. C. Civil

AUTARQUICAS / 93

MANIFESTO ELEITORAL



Por Vila-Chã
com
ANTÓNIO CARLOS

MOVIMENTO O PARTIDO DA TERRA - MPT

CAROS ELEITORES

Não é fácil resumir nalgumas linhas aquilo que nos obrigou a vários dias de reflexão, ou seja, as razões da nossa candidatura.

Na verdade, tais motivos prendem-se, em primeira linha, com os estranhos acontecimentos que tiveram lugar por ocasião da constituição das listas concorrentes à Assembleia de Freguesia da nossa terra e que nos deixaram a todos nós, senão revoltados, pelo menos envergonhados.

E, foi preciso, de facto, alguma coragem - e muito carinho a esta terra - para tomarmos a decisão de nos candidatar, mas coragem que, julgamos, será extensível a todos vós no próximo dia 12 de Dezembro.

Por outro lado, estamos num momento de decisão histórica para a nossa terra. O actual quadro comunitário de apoio coloca-nos grandes desafios e enormes responsabilidades que não se compadecem, de modo algum, com os interesses eleitoralistas dos partidos políticos e, muito menos, com os interesses pessoais dos seus candidatos.

Sabemos, também, que todos os bons projectos poderão ser comparticipados pelos fundos comunitários.

Ora, esse desafio é connosco e, sobretudo, com a nova geração.

Aliás, estamos convictos que «Vila-Chã dos caminhos e das lâmpadas», que já teve o seu tempo e o seu papel, deixou de acompanhar os anseios de uma população que, quase esquecida, já não se revê na actual junta.

Todos nós desejamos uma terra diferente, por isso interessam-nos outros caminhos, - os caminhos da **mudança, do desenvolvimento e do progresso.**

Caminhos esses que passaram ao lado da nossa junta e que só nós, porque somos jovens, podemos sonhar e que só nós, porque animados de uma grande vontade, com capacidade e ainda com projectos sérios e ambiciosos, iremos - com o vosso voto, certamente - abrir.

Quase todos nós tivemos o privilégio de nascer e crescer na nossa linda terra e, porque nos conhecem tão bem, pensamos merecer, agora, nos confiarem os seus destinos.

Por último, apenas vos queremos dizer, caros amigos, que, «derrotados ou vitoriosos» - a vós compete decidir, vamos continuar a ser, como sempre fomos, uma voz amiga que, dentro das nossas limitações, sempre vos irá ajudar.

O programa que a seguir se apresenta, e não passa disso, de um programa, nem sequer é uma promessa - não somos mentirosos, nem nunca o fomos, depende, como não podia deixar de ser, do diálogo que soubermos estabelecer com a futura Câmara.

Simplemente nós somos - ninguém duvida - homens de diálogo.

De resto, nós somos o genuíno **partido da nossa terra.**

PROGRAMA DE ACÇÃO INFRAESTRUTURAS

- Construção da sede da Junta de Freguesia, de carácter polivalente para que permita albergar as associações já existentes e as que, como pretendemos, se venham a criar.

- Saneamento básico

- Abastecimento de água à freguesia, no âmbito do protocolo celebrado entre a Câmara e o Instituto da Água.

- Resolução urgente do problema da água inquinada que abastece a residência paroquial, o jardim infantil e o fontanário do adro da Igreja.

- Construção de sanitários públicos junto ao salão paroquial

- Diligenciar, em coordenação com a junta de Palme, no sentido de se proceder à construção de um abrigo na paragem dos autocarros da "balança".

REDE VIÁRIA

- Pavimentação dos caminhos que dão acesso às habitações

- Pavimentação dos caminhos de utilização agrícola, aproveitando, se possível, os fundos do FEOGA

- Remodelação da estrada da Abelheira.

- Regularização dos sistemas de escoamento das águas pluviais das estradas.

- Diligenciar junto da Câmara e da J.A.E. no sentido de se resolver o problema da má visibilidade no cruzamento da "Zende"

HABITAÇÃO

- Aquisição de terreno para habitação social, e respectiva construção, no âmbito do protocolo celebrado entre a Câmara, o INH e o IGAPHE.

- Apoio à auto-construção e à recuperação de habitações, recorrendo aos fundos do RE-CRIA e do PRODICE.

URBANISMO

- Alteração ao PDM no sentido de alargar as zonas de urbanização e alteração da RAN.

- Elaboração de planos de urbanização.

- (Re) arranjo urbanístico do adro da Igreja, dotando-o de um jardim com motivos alusivos à nossa terra.

- Concluir a iluminação pública nos locais onde seja necessária.

TURISMO

- Projecto de aproveitamento turístico no Monte de S. Lourenço, de acordo com a categoria que lhe foi atribuída no PDM.

CULTURA, DESPORTO, EDUCAÇÃO E SAÚDE

- Construção de uma nova e moderna escola dotada de pavilhão gimnodesportivo ou, pelo menos, de recinto de relva sintética como já existe numa freguesia do concelho.

- Combate ao insucesso escolar.

- Apoio aos estudantes mais pobres.

- Apoio aos jovens, fomentando a criação de ATL's