

Vila de APÚLIA



Saúde

- Construção do Centro de Saúde de Apúlia, procurando criar uma extensão no lugar de Criaz.

DESENVOLVIMENTO ECONÓMICO:

Turismo

- Procurar criar melhores condições na nossa praia inclusivé urbanizando a sua frente, criando um turismo de qualidade que venha incentivar o investimento hoteleiro.
- Criação de um Parque de Campismo.
- Abertura de um Posto de Turismo.
- Embelezamento e ajardinamento de vários locais da vila.

Pesca

- Manutenção do apoio e defesa dos nossos pescadores.

Indústria

- Incentivar a abertura de novas indústrias criando postos de trabalho para os nossos jovens.

Agricultura

- Apoio informativo e logístico à nossa agricultura.
- Continuação da defesa da criação de um mercado com condições para a venda de produtos hortícolas.

Comércio

- Defesa do comércio local como polo de desenvolvimento e criação de postos de trabalho.

Saneamento Básico

- Remodelação da rede de abastecimento da água e seu alargamento a toda a vila, nomeadamente a Criaz e Paredes.
- Rede de esgotos e estação de tratamento.
- Alteração da recolha do lixo no lugar da Areia e seu alargamento aos restantes lugares da vila.

Rede Viária

- Criação das grandes vias alternativas ao escoamento do trânsito na época balnear.

- Criação de parques de estacionamento para viaturas ligeiras e pesadas.
- Sinalização e informação.
- Marcação de passadeiras na EN 13 nos lugares de Paredes e Criaz.
- Abertura e pavimentação de novas ruas como seja:
 - 1) Avenida da Praia com a Rua do Facho
 - 2) Avenida da Praia com a Rua de São Miguel;
 - 3) Caminho do Rego (incluindo alargamento);
 - 4) Prolongamento da Rua da Colónia;
 - 5) Caminho da Agra;
 - 6) Pavimentação de vários caminhos que servem casas de habitação;
 - 7) Ligação da estrada do Cruzeiro a Cedovém (Paredes);
 - 8) Estrada entre a Rua da Forca e a Travessa da Forca;
 - 9) Pavimentos de diversos pequenos caminhos em Paredes;
 - 10) Ligação do lugar de Criaz à Praia;
 - 11) Pavimentação de vários caminhos em Criaz.

Política Social

- Incentivar a criação de uma associação de âmbito humanitário que possibilite a existência de um centro de dia para a terceira idade e forneça apoio domiciliário aos mais carenciados.

Diversos

- Continuação da ampliação da rede de iluminação pública, inclusivé do adro da Senhora do Amparo, em Criaz.
- Abertura de um Posto da G.N.R.
- Concretização da toponímia nos lugares de Criaz e Paredes, aliás já iniciada.

Tudo isto será uma realidade com a tua ajuda

Contigo podemos ter:

- Uma Junta PSD
- Uma Câmara PSD

JUNTOS SEREMOS MAIS FORTES!!!

VOTA PSD

ASSEMBLEIA DE FREGUESIA



José dos Santos
Fonseca
(54 anos)



Firmino Fernandes
Dias
(56 anos)



Maria Angélica
Barros Tomé
(28 anos)



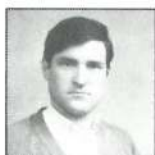
António Fernandes
dos Santos Hipólito
(57 anos)



José Luís Queiroga
de Almeida
(36 anos)



Benjamim Francim
Lopes Barros
(32 anos)



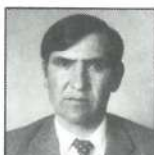
Manuel Rolo
Gonçalves Moreira
(37 anos)



Manuel dos Santos
Dias
(57 anos)



Carlos Rodrigues
Moreira
(42 anos)



Joaquim Carvalho
Teixeira Lopes
(50 anos)



Abel Moreira
Fernandes Eoras
(45 anos)



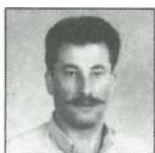
Joaquim Ferreira
dos Santos
(65 anos)



Manuel dos Santos
Gomes Eirado
(33 anos)



Adeliño Tomé
Gonçalves Serra
(47 anos)



Manuel Correia
Vinha
(36 anos)

CÂMARA MUNICIPAL



Alberto Queiroga
Figueiredo

ASSEMBLEIA MUNICIPAL



José Agostinho
Veloso da Silva

APULIENSES:

Neste momento histórico para a nossa terra, vamos apoiar um Presidente da Câmara dinâmico, competente, honesto e humano, que não renegará Apúlia e que em conjugação com a Junta que vos propomos irá contribuir para que o desenvolvimento da nossa terra seja uma realidade, oferecendo um futuro melhor para os nossos filhos.

Hoje somos Vila.

Vamos ter uma Escola Secundária.

Parecia um sonho, hoje é uma realidade!

Muito mais vamos fazer...

Continua a acreditar em nós!

Vamos todos construir o FUTURO!

Confiamos em ti.

VOTA PSD.

PLANO DE ACÇÃO:

Sede da Junta de Freguesia

- A mesma estará aberta todos os dias, sendo dotada de pessoal permanente a tempo inteiro para melhor servir a população.
- A Junta alargará o leque de serviços a prestar à população.

Plano Director

- Aprovação pelas entidades competentes do Plano Geral de Urbanização e consequente elaboração dos planos de Pormenor, alargados a toda a vila. Solução do problema de Cedovem e Pedrinhas, pugnando por um critério de justiça que melhor sirva a nossa terra e a nossa gente.

Habitação

- Promover a Habitação Social:

 - 1) Rendas económicas para resolver o problema dos mais carenciados.
 - 2) Vendas a preços controlados para resolver o problema dos mais jovens.

- Vamos também promover a auto-construção.

Educação

- 1) Criação de Creches ligadas à Segurança Social, para resolver o problema a mães trabalhadoras, dispersas de forma a servir todos os lugares.
- 2) No ensino básico — construir uma nova escola em Criaz. Dotar as existentes de condições dignas: aquecimento, casas de banho decentes, parques de diversões, etc.

Cultura

- Dinamização da Casa do Povo, tornando-a um Centro Cultural e Recreativo, onde se possam congregar todas as associações culturais e recreativas da nossa terra.
- Defesa e apoio das Associações existentes.
- Salvar sempre o futuro do Grupo dos Sargaceiros, expoente máximo do nosso passado e da nossa cultura.

Desporto

- Apoio às várias associações desportivas.
- Construção de centro desportivo que inclui um Gimno-desportivo, piscina, etc.