

- Corte, alargamento e pavimentação de vários caminhos;
- Sinalização no cruzamento de estrada.

3 — DESPORTO

- Apoio ao clube existente;
- Construção de um pavilhão gimnodesportivo;
- Incentivar a criação de desportos amadores.

4 — CULTURA

- Apoio às escolas da freguesia;
- Criação e instalação de uma Biblioteca;
- Apoio à Banda de Música;
- Apoio à Escola da Banda de Música;
- Apoio a cursos de formação profissional;
- Sinalização dos monumentos existentes na freguesia;
- Apoio a todas as associações.

5 — AGRICULTURA

- Criação de uma rede de regadio;
- Fomentar cursos de jovens agricultores;
- Colóquios e debates sobre o emparcelamento;
- Caminhos de acesso aos campos.

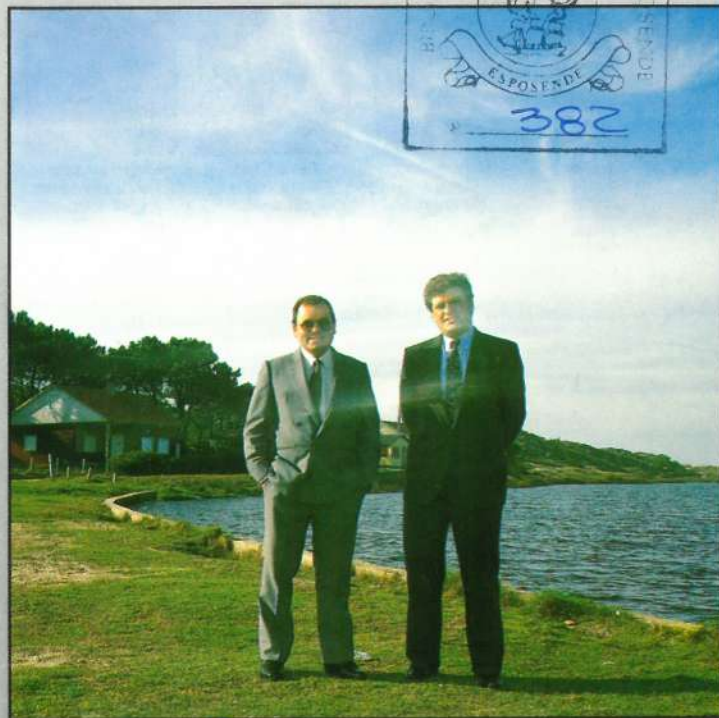
6 — SAÚDE

- Abertura de uma extensão do Centro de Saúde.

7 — SANEAMENTO BÁSICO

- Alargamento da água ao domicílio a toda a freguesia;
- Instalação da rede de esgotos.

ANTAS



The PSD logo, featuring a stylized white arrow pointing upwards and to the right, followed by the letters 'PSD' in a bold, orange, sans-serif font.

AUTARQUIAS 89

ASSEMBLEIA DE FREGUESIA



Fernando Torres
dos Santos
(34 anos)



Manuel de Sá
Vieira
(40 anos)



António da Cruz
Viana
(27 anos)



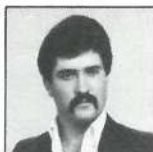
José Joaquim
Ferreira Ledo
(37 anos)



José Gonçalo
Faria Gregório
(30 anos)



Manuel Joaquim Pires
de A. Laranjeira
(40 anos)



Rogério Rolo
Portela
(30 anos)



Octacílio Capitão
de Abreu
(30 anos)



Amândio Afonso
Sampaio
(58 anos)



António da Cruz
Ferreira
(54 anos)



David Viana
Meira Torres
(51 anos)



José Fernando
Queirós Gonçalves
(42 anos)

ASSEMBLEIA MUNICIPAL



Ermelinda Maria C.
Martins de Sá
(30 anos)

A equipa que se apresenta a estas Eleições Autárquicas pela lista do PSD, num espírito de diálogo permanente com a população de Antas, pretende realizar um conjunto de obras que sabemos serem os grandes anseios de todos nós.

Procuraremos ser os embaixadores de Antas junto da Câmara e dar a Antas o desenvolvimento que à muito tem direito.

Confia em nós,
Contamos contigo, Vota **PSD**.

PLANO DE ACTIVIDADES

1 — ACÇÃO SOCIAL

- Construção de um Jardim Infantil com: Creche, transportes para crianças, cantina e horários compatíveis com os horários dos pais;
- Construção de Centro de Dia para a Terceira Idade;
- Instalação de um posto de primeiros socorros na freguesia;
- Colocação de iluminação pública nos locais em falta;
- Iluminação do Cemitério Paroquial;
- Conservação e asseio do Cemitério Paroquial;
- Abastecimento de água às escolas e freguesia;
- Construção de um balneário na "Foz do Neiva".

2 — REDE VIÁRIA

- Construção da estrada de ligação à freguesia de Vila Chã pelo Monte;
- Corte e pavimentação de uma estrada por Talhós e Matinho até Forjães;
- Construção de uma ponte, em colaboração com a Junta de Castelo do Neiva, em Santa Tecla;
- Abertura de acessos à praia de "Foz do Neiva";