

MANIFESTO ELEITORAL

À POPULAÇÃO DE ESPOSENDE

Uma vez mais somos chamados para escolher os representantes que orientarão os destinos do nosso concelho no caminho do desenvolvimento ou da estagnação.

A escolha deverá ser na honestidade, competência e trabalho, para que os problemas económicos, sociais e culturais do nosso concelho sejam minimizados ou resolvidos com isenção, coragem e dedicação.

Com o CDS/PSD/PS, tudo será como dantes.

A política autárquica de vistas curtas e de incompetente e corrupta gestão, são contrárias aos interesses do povo e só servem os interesses dos pequenos grupos ou dos "amigos".

Os problemas da nossa terra são muitos. Se alguma coisa foi feita, foi por pressão do povo, ou então, em vésperas de eleições, como agora acontece, por exemplo, em Fão com a nova iluminação junto à Ponte, ou com os contentores do lixo (só agora) nas Marinhas, ou para não falar em outros exemplos da demagogia eleicoeira, a promessa de emprego para os jovens (mas só para Janeiro, claro!).

Eleitores de Esposende, está nas vossas mãos a possibilidade de uma mudança, porque a APU é diferente.

A voz da APU, apesar de minoritária, foi quem na Assembleia Municipal e fora dela denunciou a desonestidade, o compadrio, o favoritismo e a incompetência das forças de direita e seus aliados. Não fizemos mais e melhor, porque a nossa acção foi limitada. Na Câmara Municipal não à vereadores da APU e na Assembleia Municipal apenas temos dois eleitos.

Vota APU

POVO UNIDO



trabalho · honestidade · competência

Votar na APU é votar na mudança

A actual composição da Câmara não corresponde ao progresso desejado pela população. Só com a eleição de vereadores APU para a Câmara e de mais membros APU na Assembleia Municipal, mudaria significativamente e de forma positiva a política municipal e daria um novo rumo para o progresso do concelho.

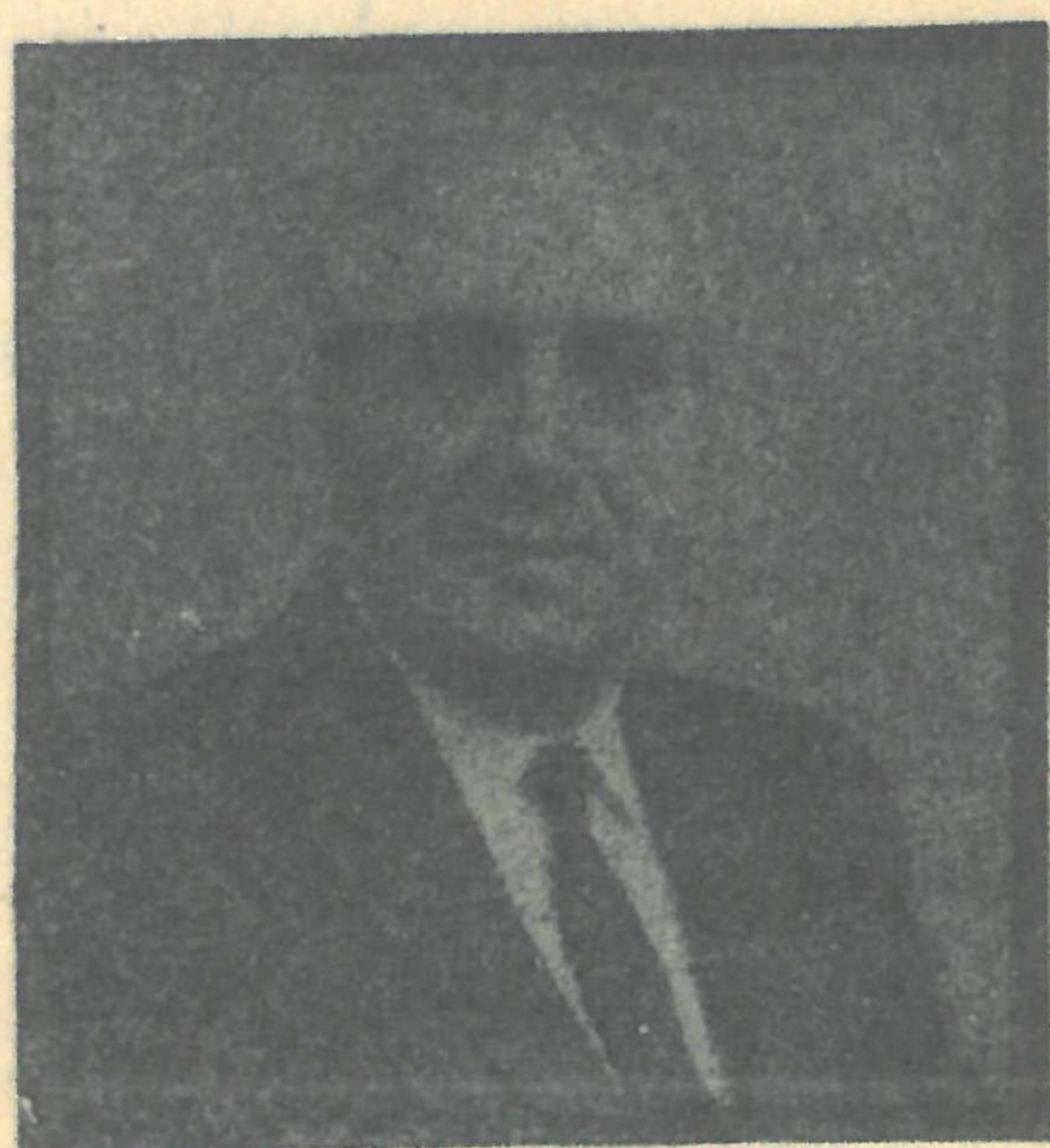
O voto na APU é um voto insubstituível

A participação do novo partido, podendo contribuir para a diminuição dos votos PS/PSD/CDS, não substitui o papel determinante dos eleitos da Aliança Povo Unido. Não entreguemos a defesa dos nossos interesses nas mãos dos que já deram provas não os defender, ou ainda, não deram provas de o fazer com sinceridade.

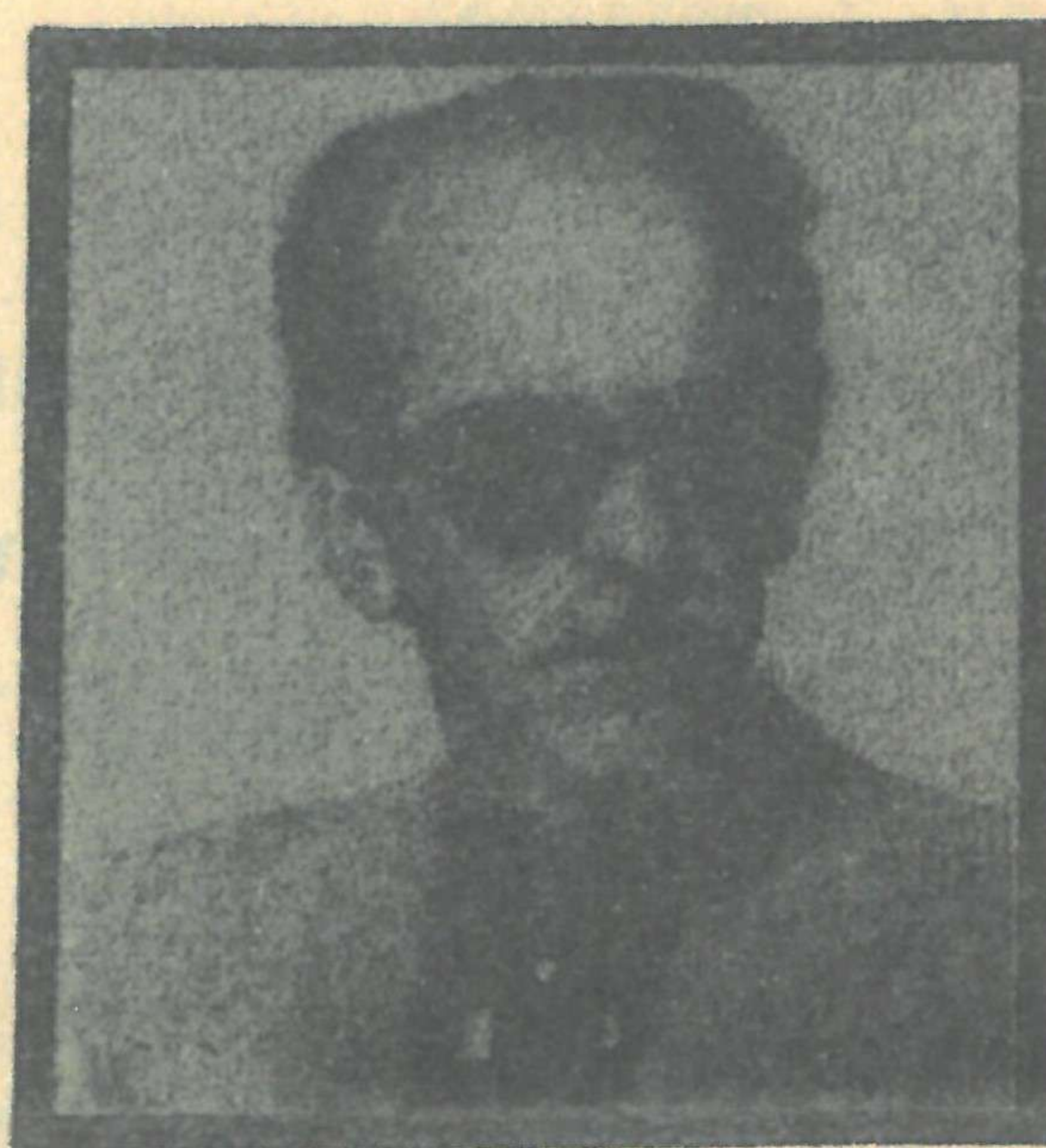
Têm razão para votar APU todos os que votaram Aliança Povo Unido nas eleições de 6 de Outubro.

Também têm razão para votar APU todos os que votaram em outros partidos mas querem o progresso da nossa terra.

Votar APU é votar em candidatos trabalhadores, competentes, honestos e dedicados ao desenvolvimento do Concelho de Esposende.



António Fernandes Matos
1º candidato à C. M.



José Cândido Vinhas Novais
1º candidato à A. M.

CANDIDATOS À CÂMARA MUNICIPAL

António Fernandes Matos/Bancário/Esposende
Carlos Alberto S.Roriz/Agricultor/Marinhas
Manuel Cabo F.Gorilo/Insp.Ens.Prim./Fão
M^a Carolina A.Saleiro/Prof.Prim./Marinhas
Nelson Santos Alves/Func.Público/Apúlia
Manuel Fernando Carvoeiro/E.Balcão/Marinhas
Emilio R. Vilarinho/Metalúrgico/Esposende
Fernando M. C. Figueiredo/Emp.Escrit./Fão
Carolina Augusta Nogueira/Enferm./Gemezes
Manuel Ant^o Lima T.Ribeiro/Prof./Forjães

CANDIDATOS À ASSEMBLEIA MUNICIPAL

José Cândido Vinhas Novais/Prof.Ens.Sec./Fão
Joel Duarte dos Anjos/Advogado/ Palmeira
José Cruz Carvoeiro/Func.Público/Marinhas
Rosete Anciães M.C.Azevedo/Médica/Esposende
Alvaro de Barros Paquete/Marítimo/Esposende
Marcelo Augusto Q.Ribeiro Cruz/Prof./Forjães
Nelson dos Santos Alves/Func.Público/Apúlia
Berta Anciães Monteiro/Aj.Farmac./Esposende
Carlos Alberto S.Roriz/Agricultor/Marinhas
António Agonia Pereira/Reformado/Fão

VOTA APU



Aliança Povo Unido

APU

