

O Povo do Jovens - Porto 9-7-91

BIBLIOTECA MUNICIPAL MANUEL DE BOAVENTURA - ESPOSENDE

REVISTA DE IMPRENSA

Publicação \_\_\_\_\_

Local \_\_\_\_\_

Data \_\_\_\_\_

Série \_\_\_\_\_

N.º \_\_\_\_\_

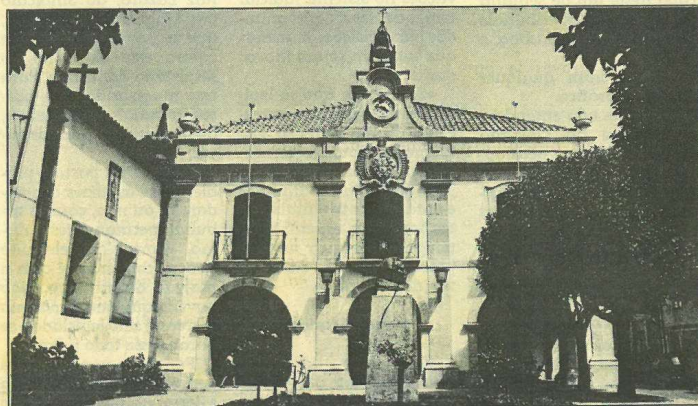
## Esposende torna-se capital das comunidades portuguesas

■ Esposende é no próximo dia 28 a capital das comunidades portuguesas. Com efeito, nesse domingo, milhares de portugueses, de diversas comunidades de emigrantes espalhadas pelo mundo, vão confraternizar neste concelho do litoral do distrito de Braga.

Trata-se de uma iniciativa da RDP Internacional — Rádio Portugal, que conta com o apoio do Instituto de Apoio à Emigração e às Comunidades Portuguesas (IAECP) e da Câmara Municipal de Esposende.

Denominada «Piquenique das Comunidades Portuguesas», esta acção promete reunir conhecidos artistas não só de Portugal como das nossas comunidades, sendo os espectáculos transmitidos em directo para os cinco continentes onde há emigrantes portugueses, através da RDP Internacional e demais estações presentes.

Entretanto, estão de visita, a partir de hoje, à região do Minho, um grupo de jovens universitários, de ascendência portuguesa, da Universidade sul-africana de Joanesburgo.



Câmara Municipal apoia a iniciativa que leva Esposende a capital das comunidades portuguesas.

A comitiva é recebida em Braga por representantes do IAECP e da Associação Académica da Universidade do Minho, após o que visitará o Centro de Formação Profissional de Mazagão, a Rádio Universitária do Minho (RUM) e o complexo pedagógico de Gualtar da Universidade do Minho.

O dia de hoje é ainda

preenchido com visitas ao Bom Jesus, Sameiro e à Sé, bem como à Reitoria e aos Serviços Sociais da Universidade do Minho.

Amanhã, os jovens universitários sul-africanos de ascendência portuguesa visitam a costa minhota, sendo recebidos em audiência pelo governador civil de Viana do Castelo.

A visita termina na quin-

ta-feira, com uma deslocação ao Parque Nacional da Peneda-Gerês e à cidade de Guimarães, incidindo na Cidade-Berço na Penha, Paços dos Duques de Bragança e no Castelo.

Nestas deslocações, os estudantes contam com o apoio da Cruz Vermelha Portuguesa e das câmaras municipais de Esposende e de Viana do Castelo.