

10 Mar. 1990. Primeiro de Janeiro, Porto

BIBLIOTECA MUNICIPAL MANUEL DE BOAVENTURA - ESPOSENDE

REVISTA DE IMPRENSA Publicação Primeiro de Janeiro

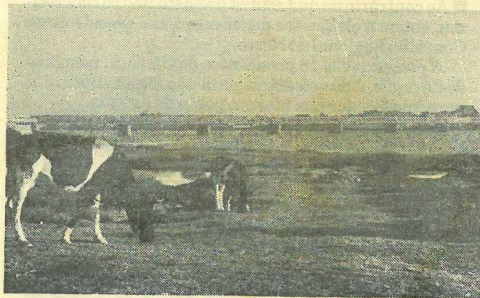
Local Porto Data 10/03/90 Série _____ N.º _____

Nova ponte sobre o Cávado facilita acesso ao Norte

P. R.

■ A construção da nova ponte do rio Cávado, obra considerada importante para o desenvolvimento a norte do Douro, foi ontem adjudicada por 670 mil contos, em cerimónia efectuada na Câmara Municipal de Esposende com a presença do ministro das Obras Públicas, Transportes e Comunicações.

A construir num prazo inferior a dois anos, a ponte insere-se no itinerário complementar nº 1, que liga Lisboa a Valença e constitui parte integrante do troço variante Apúlia/Ponte de Neiva, cujo lançamento está previsto para o segundo semestre deste ano, com um custo estimado em cerca de 3,5 milhões de contos. Sub-



A centenária ponte de Fão, construída por Eiffel, passa a acesso secundário

stituirá a centenária Ponte do Fão, que, contudo, continuará a servir de acesso ao concelho por uma via secundária.

A estrutura foi projectada em betão armado, com uma extensão de cerca de 500 metros, uma faixa de rodagem de sete metros de largu-

ra, bermas de dois metros e meio e passadiços de serviço.

Na opinião do ministro Oliveira Martins, a referida infra-estrutura facilitará o escoamento do trânsito na zona, tradicionalmente bastante congestionado no período do Verão. Trata-se também, segundo aquele

governante, de «um passo significativo no desenvolvimento da região ao norte do Douro».

«Por razões de distribuição de investimentos e no sentido de aproveitar o melhor possível os dinheiros disponíveis, a ponte está projectada para receber o tráfego rodoviário actualmente existente» — realçou, acrescentando de seguida que «todo este esforço é basicamente feito com o dinheiro dos contribuintes portugueses».

Alberto Queiroga de Figueiredo, presidente da Câmara Municipal de Esposende, expressou o desejo de ver melhorado o acesso ao Norte e ao Grande Porto e ressaltou a importância do investimento para o desenvolvimento turístico, industrial e agrícola daquele concelho.